

# 歯科疾患の現状と歯科保健対策

(乳幼児期～青少年期)

令和5年度版



歯や口の健康普及マーク  
「ハッピー」

新潟県福祉保健部  
新潟県教育委員会



# 目次

## 調査概要

1 目的 .....	1
2 調査対象 .....	1
3 調査方法及び内容 .....	1
(1) 調査方法	
(2) 調査項目及び対象	
4 集計方法 .....	2
(1) 施設区分	
(2) 歯科疾患	
5 備考：新型コロナウイルス感染症の影響について .....	4

## 結果概要

1 むし歯の現状 .....	5
(1) 3歳児のむし歯の経年推移(乳歯)	
(2) 5歳児のむし歯の経年推移(乳歯)	
(3) 12歳児のむし歯の経年推移(永久歯)	
(4) 17歳のむし歯の経年推移(永久歯)	
(5) 3歳児の一人平均むし歯数(市町村別)	
(6) むし歯のない3歳児の割合(市町村別)	
(7) 12歳児の一人平均むし歯数(市町村別)	
(8) むし歯のない12歳児の割合(市町村別)	
(9) むし歯のない12歳時の割合の推移	
(10) 未処置歯の割合の推移	
2 歯肉炎の現状 .....	9
(1) 歯肉炎(G0またはG)有病者率	
(2) 歯肉炎(G0またはG)有病者率の推移	
3 学校等における歯科保健対策の取組状況 .....	10
(1) フッ化物洗口実施状況	
(2) 歯科保健対策	
(3) 児童・生徒に対する歯科保健教育	
(4) 保護者に対する歯科保健教育	
(5) 歯科健診及び事後対策の状況	

4	受診勧奨後の歯科医院への受診状況	1 3
	( 1 ) G O ・ G ( 歯肉炎 )	
	( 2 ) C O ( 要観察歯 )	
	調査結果	
1	乳歯むし歯の現状	1 4
2	永久歯むし歯及び歯周疾患の現状	1 5
3	受診勧奨後の歯科医院への受診状況	1 9
4	乳児むし歯の年次推移	2 1
5	永久歯むし歯の年次推移	2 3
6	C O ( 要観察歯 ) の年次推移	2 6
7	歯周疾患の状況の年次推移	2 8
8	市町村別の小児むし歯の現状	3 0
9	市町村別の学校等における歯科保健対策の取組状況	3 2
10	市町村別のフッ化物洗口実施状況	3 5
11	地域機関管内別 17 歳のむし歯の現状及び高等学校における歯科保健対策の取組状況	3 6

#### 令和 5 年調査票

	歯科保健実態調査票 ( 保育所、幼稚園、幼保連携型認定こども園、小・中学校用 )	3 7
	歯科疾患状況調査票 ( 保育所・幼稚園・幼保連携型認定こども園用 )	3 8
	歯科疾患状況調査票 ( 小・中学校用 )	3 9
	歯科疾患状況・歯科保健実態調査票 ( 高等学校用 )	4 0
	受診状況調査票 ( 小・中学校用 )	4 1

#### 資料編

1	都道府県別の 12 歳児一人平均むし歯数	4 2
2	都道府県別のフッ化物洗口の現状	4 2
3	フッ化物洗口のむし歯予防効果	4 3

## 調査概要

### 1 目的

本県における乳幼児期～青少年期の歯科疾患の実態や学校等における歯科保健対策の取組状況を調査し、歯科保健施策の評価、検討を行うための基礎資料を得ることを目的とした。

### 2 調査対象

- ア 令和4年度に市町村の歯科健康診査（母子保健法第12条に基づく）を受診した1歳6か月児、3歳児及びその他の乳幼児
- イ 県内全ての保育所、幼稚園、幼保連携型認定こども園、小学校、中学校、義務教育学校、中等教育学校、高等学校、特別支援学校、並びにこれら施設において令和5年度の定期歯科健康診断（新潟県児童福祉施設の設備及び運営に関する基準を定める条例第3条、新潟市児童福祉施設の設備及び運営の基準に関する条例第16条、学校保健安全法第13条、就学前の子どもに関する教育、保育等の総合的な提供の推進に関する法律第27条に基づく）を受けた幼児、児童・生徒

### 3 調査方法及び内容

#### (1) 調査方法

インターネット上の専用の調査システムを用いて、各施設が別紙調査票（画面）によりデータ入力を行った。

#### (2) 調査項目及び対象

##### ア 歯科疾患

##### (ア) 1歳6か月児、3歳児及びその他の乳幼児

令和4年度に市町村が実施した各種乳幼児歯科健康診査結果に基づき、市町村から保健所に提出された「母子保健事業報告」を用いた。

なお、市町村における健康診査の実施状況（令和4年度）は以下のとおりである。

表 -3-1 市町村における健康診査の実施状況（令和4年度）

		実施市町村数	受診者数（受診率）
1歳6か月児歯科健診		30	12,846人（98.0%）
3歳児歯科健診		30	13,843人（97.3%）
その他	1歳児	13	
	2歳児	25	
	2歳6か月児	18	
	3歳6か月児	11	

##### (イ) 保育所・幼稚園・幼保連携型認定こども園及び特別支援学校の幼児

県内の全保育所・幼稚園・幼保連携型認定こども園及び特別支援学校を対象に、別紙調査票（別紙2）により、年齢別の乳歯むし歯数などを調査した。集計は、報告に不備のない779の保育所等の幼児を対象とした。

##### (ウ) 小学校、中学校、義務教育学校、中等教育学校、高等学校、特別支援学校の児童・生徒

県内全ての学校を対象に、別紙調査票（別紙3、4）により、学年別の永久歯のむし歯や歯肉の状態等について調査した。

表 -3-2 回答学校数及び児童生徒数（令和5年度）

小学校	中学校	高等学校 (全日制・定時制・通信制)
464校(99,368人)	265校(52,517人)	142校(51,199人)

イ 学校等における歯科保健対策

県内全ての保育所、幼稚園、幼保連携型認定こども園、小学校、中学校、義務教育学校、中等教育学校（前期課程）及び特別支援学校（幼稚部、小学部、中学部）を対象に、別紙調査票（別紙1）により、学校等における歯科保健対策の実施状況を調査した。

表 -3-3 回答施設数（令和5年度）

保育所	幼稚園	幼保連携型 認定こども園	小学校	中学校	高等学校 (全日制・定時制・通信制)
500施設	62施設	217施設	464施設	265施設	142施設

ウ 受診勧奨後の歯科医院への受診状況

むし歯、要観察歯、歯肉炎等で受診勧奨を受けた児童・生徒の歯科医院への受診状況を把握するため、県内全ての小学校、中学校、義務教育学校、中等教育学校（前期課程）及び特別支援学校（小学部、中学部）を対象に、別紙調査票（別紙5）により調査を行った。

各学校では、学校歯科健診においてC0、C、G0、Gをスクリーニングされた児童・生徒に対して、治療勧告や予防や指導のための受診勧奨が行われており、その後の「診療結果通知書」により歯科医院への受診の有無並びに医療機関で行った処置内容を把握している。

表 -3-4 回答施設数（令和5年度）

小学校	中学校
464施設	265施設

## 4 集計方法

### (1) 施設区分

調査の施設区分については、分校も1施設とした。

特別支援学校は幼稚部・小学部・中学部・高等部に分けて各々1施設とした。

義務教育学校は前期課程を小学校、後期課程を中学校に分けて各々1施設とした。

中等教育学校は前期課程を中学校、後期課程を高校に分けて各々1施設とした。

認定こども園の「保育所型」及び「地方裁量型」は保育所に、「幼稚園型」は幼稚園に含み、「幼保連携型」は幼保連携型認定こども園として別に集計した。

### (2) 歯科疾患

#### ア むし歯

むし歯そのものは蓄積性疾患であるので、むし歯の実態を評価する指標の中には、未処置歯はもちろん、歯科治療によって処置された歯も含まれる。

イ 永久歯のむし歯

むし歯有病者率 (DMF 者率)

$$= \frac{D(\text{未処置歯})、M(\text{喪失歯})、F(\text{処置歯})\text{のいずれかを1歯以上有する者の数}}{\text{被 検 者 数}} \times 100(\%)$$

一人平均むし歯数 (DMF T 指数)

$$= \frac{\text{むし歯総数}}{\text{被検者数}} \quad \text{むし歯総数：未処置歯、喪失歯、処置歯の合計本数}$$

注) D : Decayed、永久歯の未処置歯(C)をいう。  
M : Missing because of caries、永久歯のむし歯が原因である喪失歯をいう。  
F : Filled、永久歯の処置歯をいう。

ウ 乳歯のむし歯

むし歯有病者率 (d f 者率)

$$= \frac{d(\text{未処置歯})、f(\text{処置歯})\text{のいずれかを1歯以上有する者の数}}{\text{被 検 者 数}} \times 100(\%)$$

一人平均むし歯数 (d f 指数)

$$= \frac{\text{むし歯総数}}{\text{被検者数}} \quad \text{むし歯総数：未処置歯、処置歯の合計本数}$$

注) d : decayed deciduous teeth、乳歯の未処置歯で処置を必要とするものをいう。  
f : filled deciduous teeth、乳歯の処置歯をいう。

エ むし歯治療歯率

$$\text{むし歯治療歯率} = \frac{\text{処置歯の総数}}{\text{むし歯総数}} \times 100(\%)$$

オ CO (要観察歯)

COとは、学校・園の健診で使用する記号のひとつで、主に、初期のむし歯が疑われる歯を示す。フッ化物利用やシーラント等により、むし歯の発生や進行を防ぐことが可能である。  
なお、統計処理する際には、むし歯数には含めない。

$$\text{CO所有者率} = \frac{\text{CO (要観察歯)を1歯以上有する者の数}}{\text{被 検 者 数}} \times 100(\%)$$

$$\text{一人平均CO数} = \frac{\text{被検者中のCOの合計}}{\text{被 検 者 数}}$$

カ G0（歯周疾患要観察者）

G0とは、学校健診で使用する記号で、歯肉の状態が区分1（要観察）と判断された者を指す。すなわち、歯肉に軽度の炎症症状があり定期的な観察が必要な者である。

$$G0者率 = \frac{G0と判定された者の数}{被検者数} \times 100(\%)$$

キ G（歯科医師による精密検査及び歯周治療を要する者）

Gとは、学校健診で使用する記号で、歯肉の状態が区分2（要精検）と判断された者を指す。すなわち、歯科医師による精密検査、診断、治療が必要と判定された者である。

$$G者率 = \frac{Gと判定された者の数}{被検者数} \times 100(\%)$$

## 5 備考：新型コロナウイルス感染症の影響について

上記2のイに関する定期歯科健康診断は、毎学年、6月末までに実施するものと定められている。

しかし、令和2年度から令和4年度は新型コロナウイルス感染症の影響により「実施体制が整わない等、やむを得ない事由によって当該期日までに健康診断を実施することができない場合には、当該年度末日までの間に、可能な限りすみやかに実施すること」とされたことから、一部の施設では健診実施時期が異なる場合がある。

従って、当該年度の集計結果は例年とは健診実施時期を異にしたデータを集計したものであることから、過去の数値と単純比較することはできないと考えられる。

また、当該年度当初にフッ化物洗口の実施が計画されていたとしても、本感染症の影響により中止となったことで、未実施と回答している施設があることに留意が必要である。



## 結果概要

### 1 むし歯の現状

#### (1) 3歳児のむし歯の経年推移(乳歯)

3歳児の一人平均むし歯数は、減少傾向にあり、令和4年度は前年度に比べ0.01本減少し、0.17本となった。

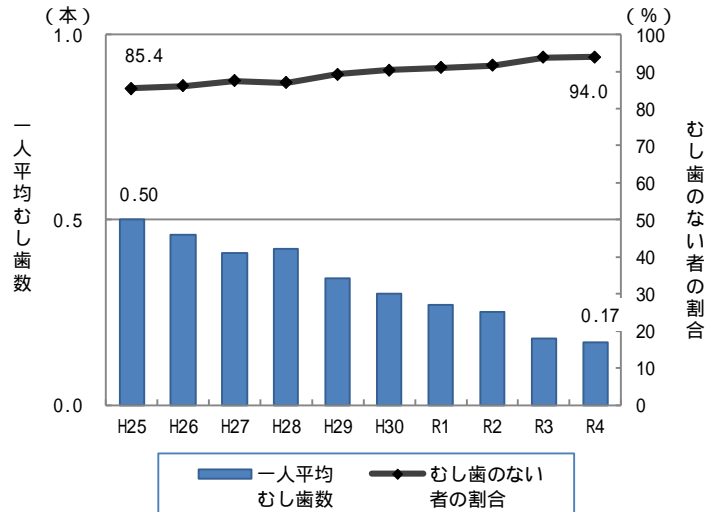
また、3歳児のむし歯のない者の割合は、令和4年度は前年度に比べ0.2ポイント増加し、94.0%となった。

表 -1-1 3歳児のむし歯状況

年度	一人平均むし歯数	むし歯のない者の割合
H25	0.50	85.4
H26	0.46	86.1
H27	0.41	87.5
H28	0.42	87.0
H29	0.34	89.3
H30	0.30	90.4
R1	0.27	91.1
R2	0.25	91.6
R3	0.18	93.8
R4	0.17	94.0
目標 R6	-	95.0

3歳児歯科健康診査結果  
(母子保健事業報告)

図 -1-1 3歳児のむし歯の経年推移



#### (2) 5歳児のむし歯の経年推移(乳歯)

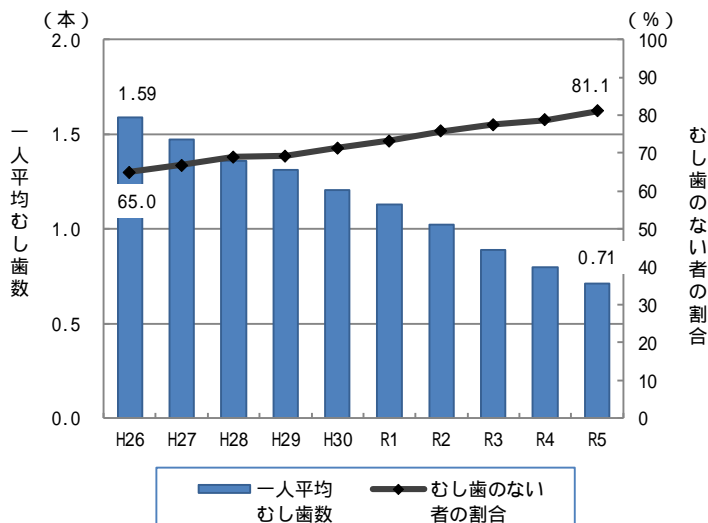
5歳児の一人平均むし歯数は、毎年着実に減少しており、令和5年度は前年度に比べ0.09本減少し、0.71本となった。

また、5歳児のむし歯のない者の割合は、令和5年度は前年度に比べ2.4ポイント増加し、81.1%となった。

表 -1-2 5歳児のむし歯状況

年度	一人平均むし歯数	むし歯のない者の割合
H26	1.59	65.0
H27	1.47	66.8
H28	1.36	68.9
H29	1.31	69.2
H30	1.21	71.3
R1	1.13	73.2
R2	1.02	75.8
R3	0.89	77.5
R4	0.80	78.7
R5	0.71	81.1
目標 R6	-	80.0

図 -1-2 5歳児のむし歯の経年推移



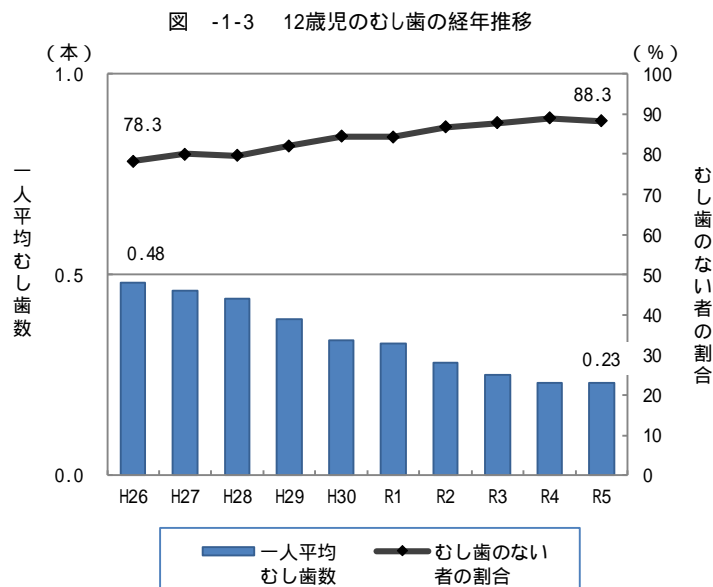
(3) 12歳児のむし歯の経年推移(永久歯)

12歳児の一人平均むし歯数は、減少傾向にあり、令和5年度は前年度と変わらず0.23本となった。

また、12歳児のむし歯のない者の割合は、令和5年度は前年度に比べ0.7ポイント減少し、88.3%となった。

表 -1-3 12歳児のむし歯状況

年度	一人平均むし歯数	むし歯のない者の割合
H26	0.48	78.3
H27	0.46	80.1
H28	0.44	79.7
H29	0.39	82.1
H30	0.34	84.4
R1	0.33	84.4
R2	0.28	86.7
R3	0.25	87.7
R4	0.23	89.0
R5	0.23	88.3
目標 R6	-	90.0



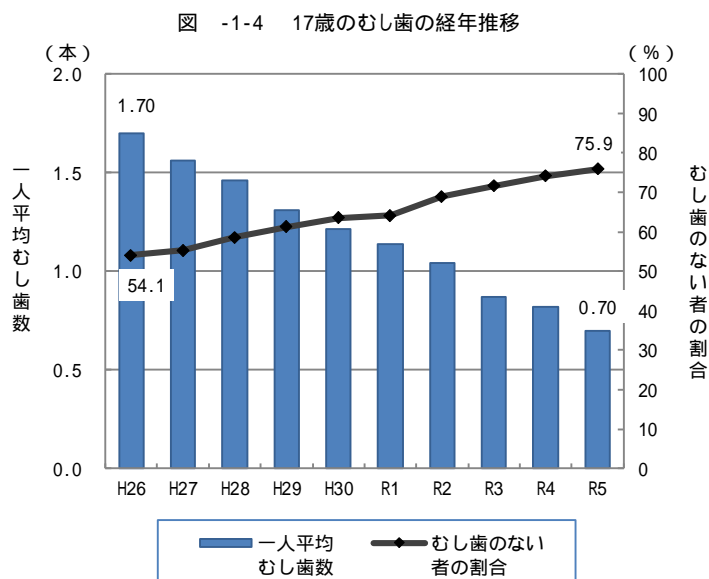
(4) 17歳のむし歯の経年推移(永久歯)(定時制及び通信制を除く)

17歳の一人平均むし歯数は、毎年着実に減少しており、令和5年度は前年度に比べ0.12本減少し、0.70本となった。

また、17歳のむし歯のない者の割合は、令和5年度は前年度に比べ1.7ポイント増加し、75.9%となった。

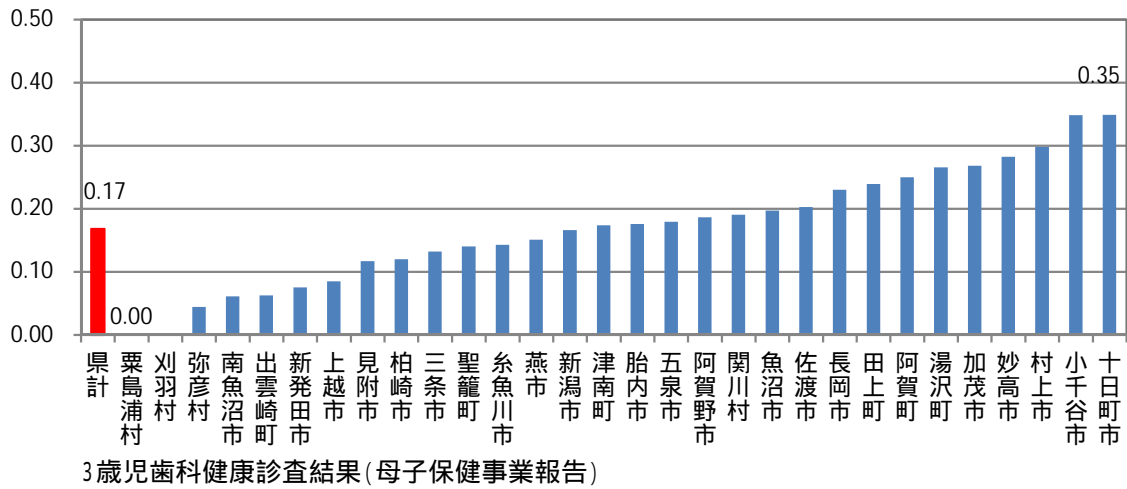
表 -1-4 17歳のむし歯状況

年度	一人平均むし歯数	むし歯のない者の割合
H26	1.70	54.1
H27	1.56	55.3
H28	1.46	58.6
H29	1.31	61.2
H30	1.22	63.5
R1	1.14	64.2
R2	1.04	69.0
R3	0.87	71.6
R4	0.82	74.2
R5	0.70	75.9
目標 R6	-	70.0



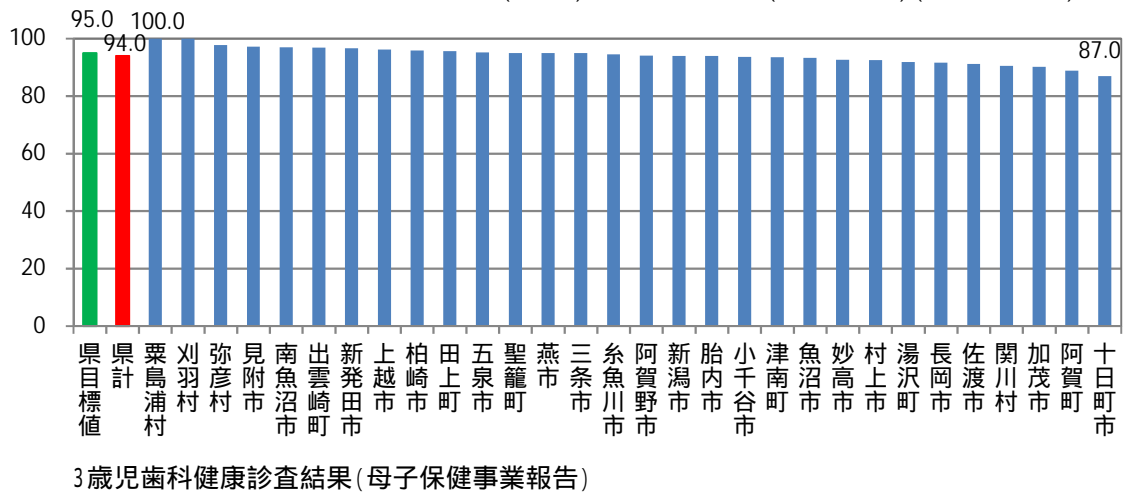
( 5 ) 3歳児の一人平均むし歯数(市町村別)

図 -1-5 3歳児一人平均むし歯数(乳歯)の比較(市町村別)(令和4年度)



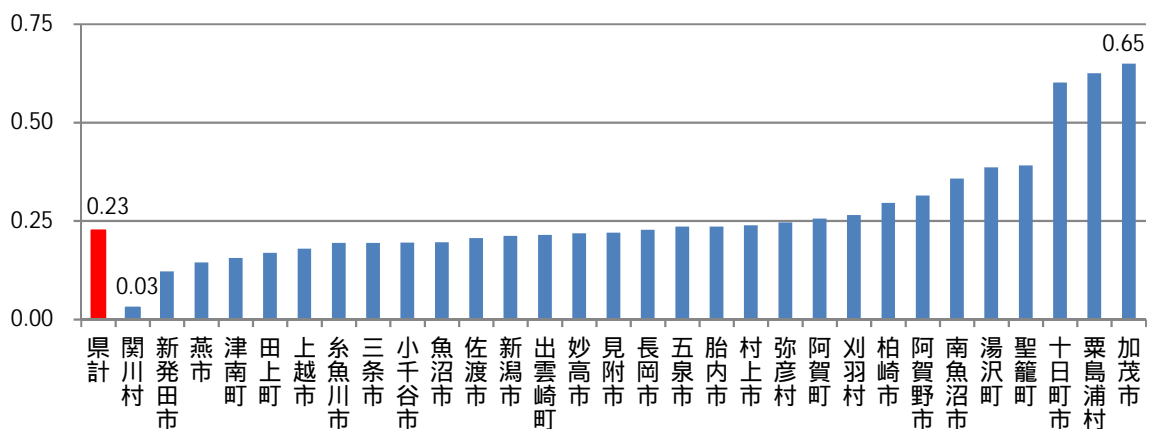
( 6 ) むし歯のない3歳児の割合(市町村別)

図 -1-6 むし歯のない3歳児(乳歯)の割合の比較(市町村別)(令和4年度)



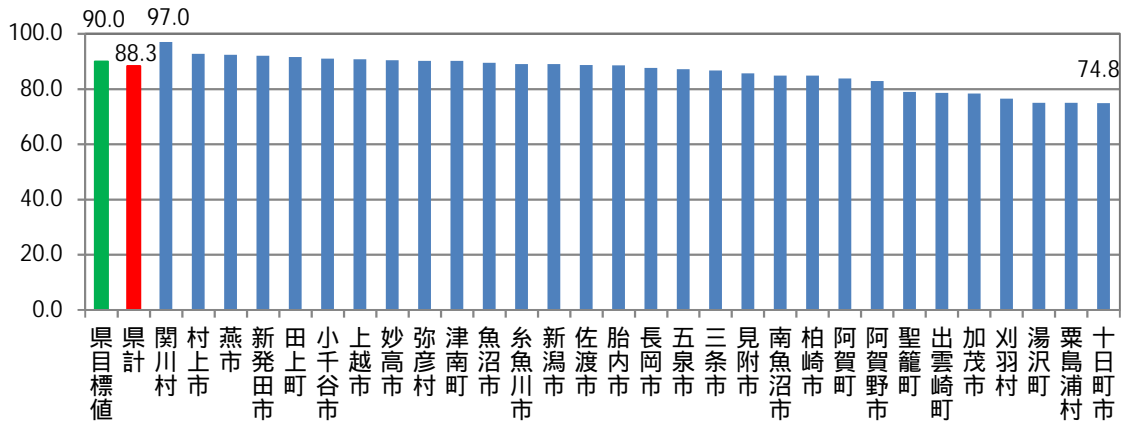
( 7 ) 12歳児の一人平均むし歯数(市町村別)

図 -1-7 12歳児一人平均むし歯数(永久歯)の比較(市町村別)(令和5年度)



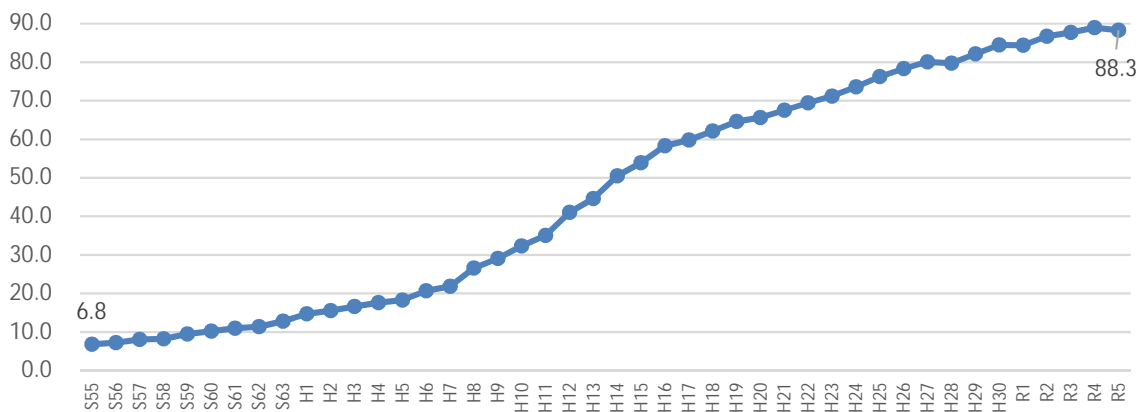
( 8 ) むし歯のない12歳児の割合 (市町村別)

図 -1-8 むし歯のない12歳児(永久歯)の割合の比較(市町村別)(令和5年度)



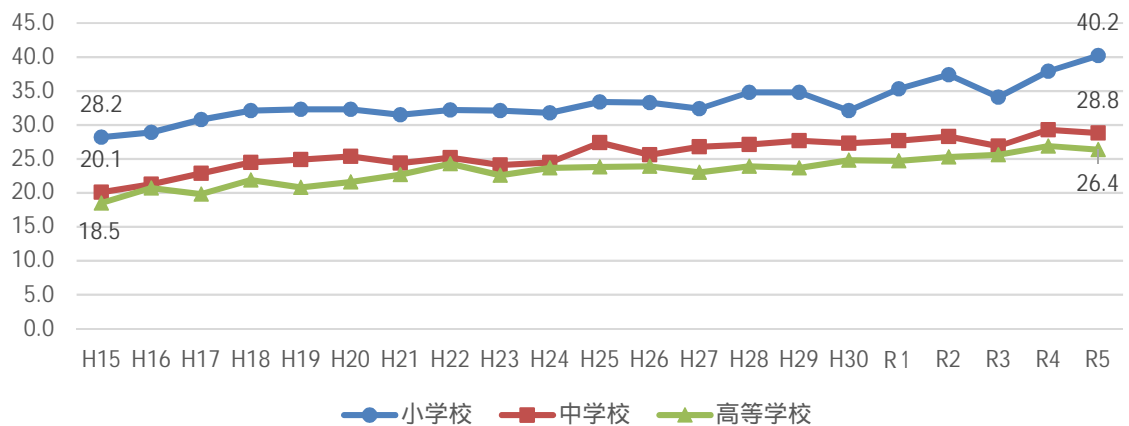
( 9 ) むし歯のない12歳児の割合の推移

図 -1-9 むし歯のない12歳児(永久歯)の割合の推移



( 10 ) 未処置歯の割合の推移

図 -1-10 未処置歯の割合の推移



高校生の数値は定時制及び通信制を除く

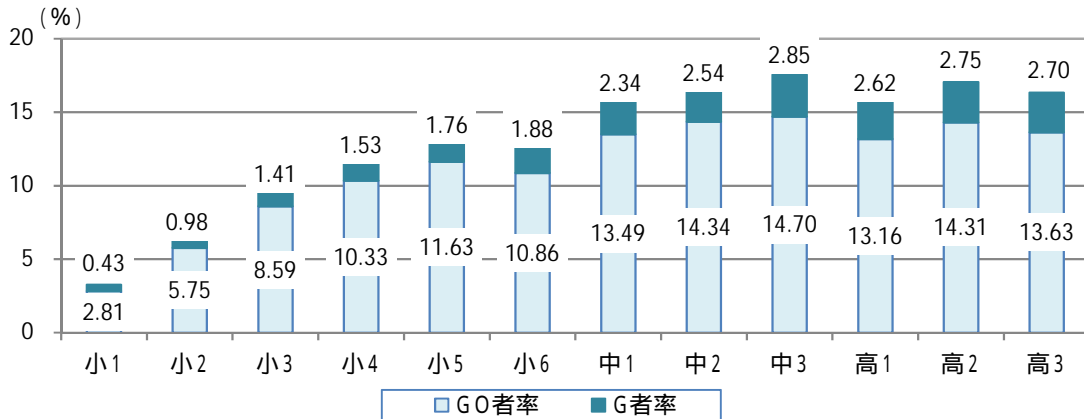
## 2 歯肉炎の現状

### (1) 歯肉炎(GOまたはG)有病者率

中学1年までは学年が上がるにしたがい歯肉炎(GOまたはG)有病者率が高くなる傾向にあるが、その後は横ばい傾向である。

また、中学生の頃から明らかな歯肉炎(G)を有する割合が高くなる。

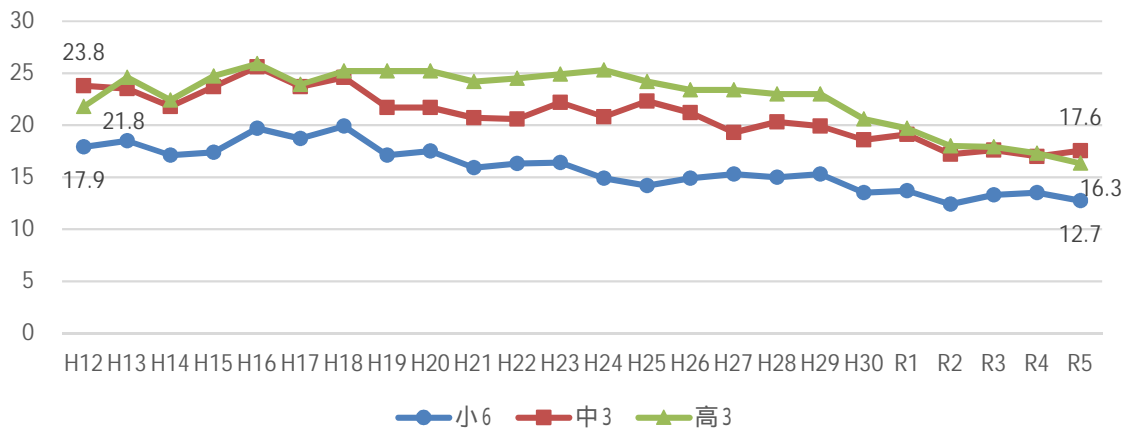
図 -2-1 歯肉炎(GOまたはG)有病者率(令和5年度)



高校生の数値は定時制及び通信制を除く

### (2) 歯肉炎(GOまたはG)有病者率の推移

図 -2-2 歯肉炎(GOまたはG)有病者率の推移



高校生の数値は定時制及び通信制を除く

### 3 学校等における歯科保健対策の取組状況

#### (1) フッ化物洗口実施状況

施設実施率は、小学校（97.7%）が最も高く、次いで保育所・幼稚園・幼保連携型認定こども園（81.7%）であった。人数実施率は、全体で79.2%であった。

表 -3-1 校種別フッ化物洗口実施状況(令和5年度)

施設	区分	施設			人数				
		対象施設	実施施設	実施率(%)	対象児童数	実施施設全児童数	実施児童数	実施率(%)	参加率(%)
保育所・幼稚園・幼保連携型認定こども園		776	634	81.7	28,404	21,994	21,279	74.9	96.7
小学校		437	427	97.7	98,598	97,318	94,558	95.9	97.2
中学校		237	144	60.8	51,972	27,653	26,689	51.4	96.5
特別支援学校		58	14	24.1	1,325	427	257	19.4	60.2
合計		1,508	1,219	80.8	180,299	147,392	142,783	79.2	96.9

図 -3-1 校種別フッ化物洗口実施施設の割合の推移

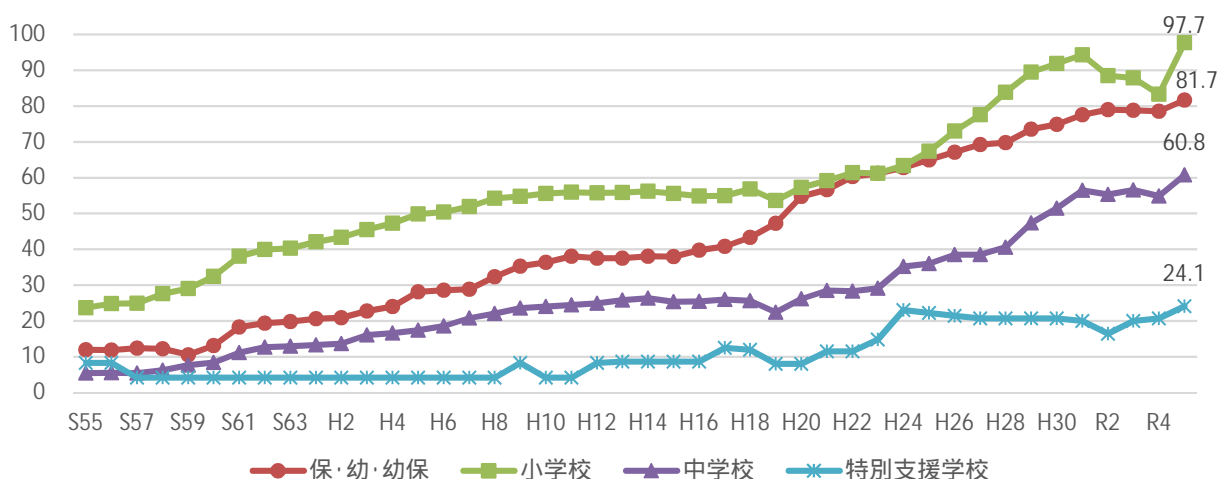


表 -3-2 フッ化物洗口の種類(令和5年度)

種類	保育所・幼稚園・幼保連携型認定こども園 (%)	小学校 (%)	中学校 (%)	特別支援学校 (%)
フッ化ナトリウム試薬	0.0	0.0	0.0	0.0
ミラノール	17.8	26.0	31.9	42.9
オラブリス	82.2	74.0	68.1	57.1
その他	0.0	0.0	0.0	0.0

表 -3-3 フッ化物洗口の週間実施回数(令和5年度)

実施回数	保育所・幼稚園・幼保連携型認定こども園 (%)	小学校 (%)	中学校 (%)	特別支援学校 (%)
週1回	0.0	99.8	99.3	100.0
週2～3回	60.4	0.0	0.0	0.0
週4～5回	39.6	0.2	0.7	0.0

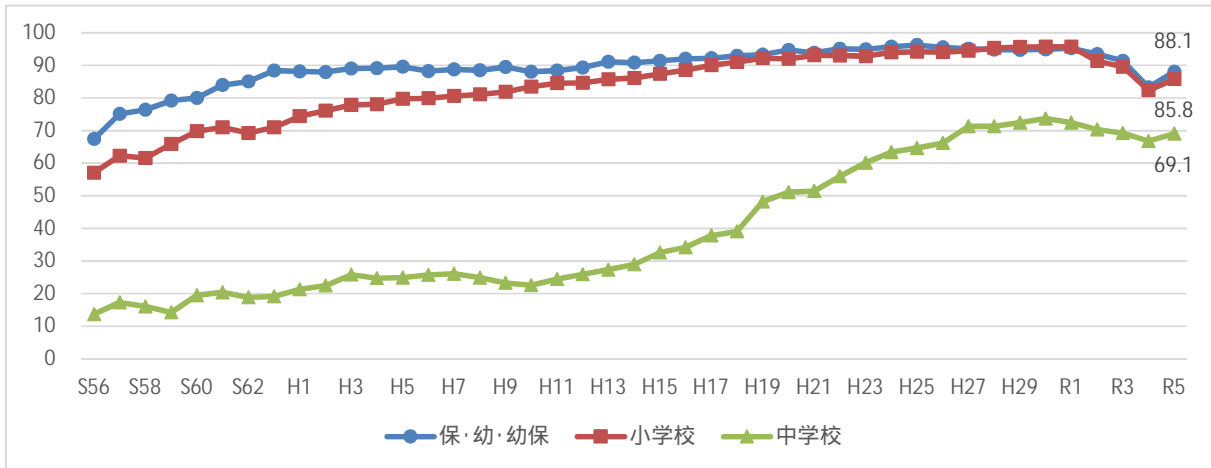
(2) 歯科保健対策

表 -3-4 学校等における歯科保健対策の実施状況(令和5年度)

	保育所・幼稚園・ 幼保連携型認定こども 園	小学校	中学校
フッ化物歯面塗布	0.3	2.2	4.2
歯みがき <sup>注)</sup>	88.1	85.8	69.1
歯磨剤の使用 <sup>注)</sup>	1.7	17.9	42.6

注) 学校等の施設内で給食後等に組織的に実施しているもの

図 -3-2 学校等における歯みがきの実施割合の推移



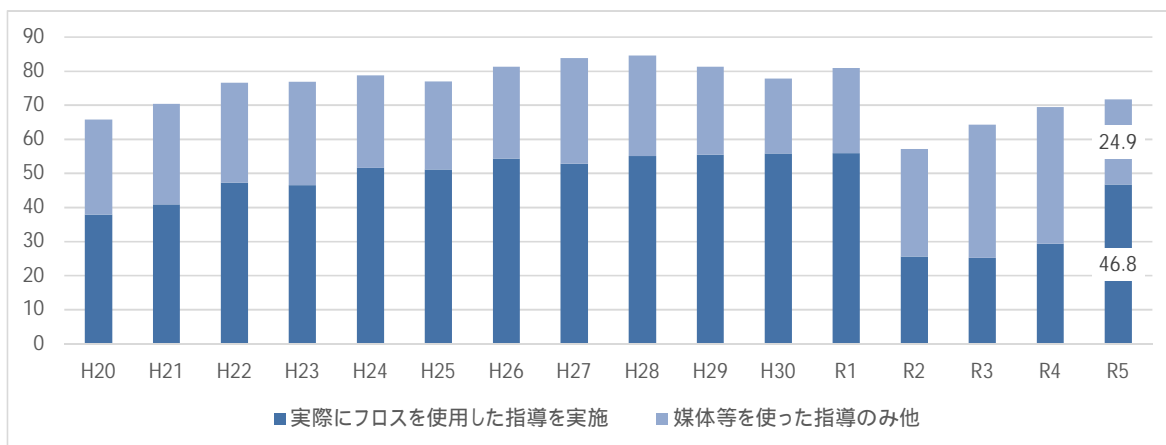
(3) 児童・生徒に対する歯科保健教育

表 -3-5 児童・生徒に対する歯科保健教育実施状況(令和5年度)

	保育所・幼稚園・ 幼保連携型認定こども 園	小学校	中学校	高等学校	
学級活動等における保健指導等	82.4	95.7	84.2	/	
フッ化物配合(フッ素入り)歯磨剤の使用の指導	11.0	50.0	52.1		
歯のみがき方の評価 <sup>注)</sup>	28.2	70.3	48.7		
デンタルフロスを用いた歯の磨き方の指導	16.7	83.6	71.7		24.6
(内訳)	媒体等を使った指導のみ	7.6	32.5	23.8	15.5
	児童・生徒が実際に使用した場合	5.1	49.6	46.8	3.5
	その他	4.0	1.5	1.1	5.6

注) 歯垢染色剤を用いて評価しているもの

図 -3-3 デンタルフロスを用いた歯の磨き方指導実施割合の推移(中学校)



(4) 保護者に対する歯科保健教育

表 -3-6 保護者に対する歯科保健教育実施状況(令和5年度)

	保育所・幼稚園・ 幼保連携型認定 こども園	小学校	中学校
講演会・講習会	27.0	9.5	4.5
保健だより等による広報活動	78.2	97.8	95.5
フッ化物配合歯磨剤の使用の推奨	24.1	42.2	39.6
デンタルフロスの使用の推奨	24.4	68.3	69.8

(5) 歯科健診及び事後対策の状況

表 -3-7 歯科健診及び事後対策の状況(令和5年度)

	保育所・幼稚園・ 幼保連携型認定 こども園	小学校	中学校
定期歯科健診	100.0	100.0	100.0
臨時歯科健診	63.7	34.3	30.2
治療勧告	98.8	100.0	100.0
歯肉炎(G・GO)に対する受診勧告・勧奨 <sup>注)</sup>	33.3	100.0	100.0
CO(要観察歯)に対する精査・予防処置の勧奨 <sup>注)</sup>	82.3	98.8	98.8

注) 勧奨実施施設 / (全体の施設数 - 対象者がいない施設)

表 -3-8 治療勧告回数の割合(令和5年度)

	保育所・幼稚園・ 幼保連携型認定 こども園	小学校	中学校
年1回	36.0	26.7	27.9
2回	62.2	53.0	49.1
3回	0.8	16.4	19.6
4回以上	1.0	3.9	3.4



#### 4 受診勧奨後の歯科医院への受診状況

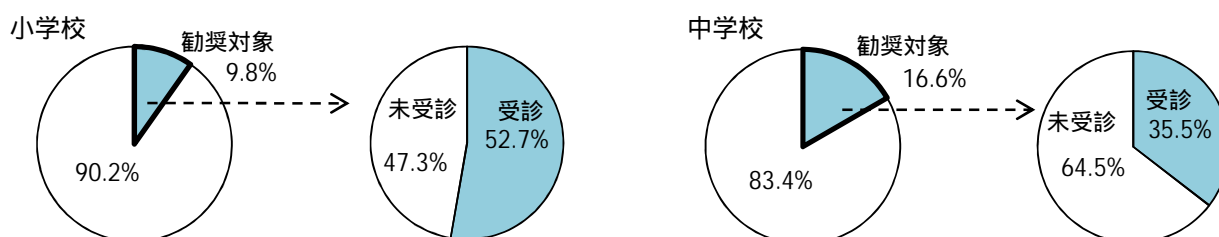
##### (1) GO・G(歯肉炎)

勧奨対象者の割合は、小学校9.8%、中学校16.6%であった。  
 そのうち歯科医院を受診した児童、生徒の割合は、小学校52.7%、中学校35.5%であった。

表 -4-1 健診後の受診状況(GO・G)(令和5年度)

	学校健診受診者 (人)	勧奨対象		歯科医院受診状況	
		人数	割合(%)	人数	割合(%)
小学校	99,194	9,709	9.8	5,119	52.7
中学校	52,427	8,726	16.6	3,095	35.5

図 -4-1 勧奨対象者の割合及び歯科医院受診状況(GO・G)



##### (2) CO(要観察歯)

勧奨対象者の割合は、小学校4.8%、中学校10.2%であった。  
 そのうち歯科医院を受診した児童、生徒の割合は、小学校53.1%、中学校33.9%であった。  
 なお、歯科医院での処置内容はシーラント(約40%)が最も多かった。

表 -4-2 健診後の受診状況(CO)(令和5年度)

	学校健診受診者 (人)	勧奨対象		歯科医院受診状況	
		人数	割合(%)	人数	割合(%)
小学校	99,194	4,783	4.8	2,542	53.1
中学校	52,427	5,339	10.2	1,808	33.9

図 -4-2 勧奨対象者の割合及び歯科医院受診状況(CO)

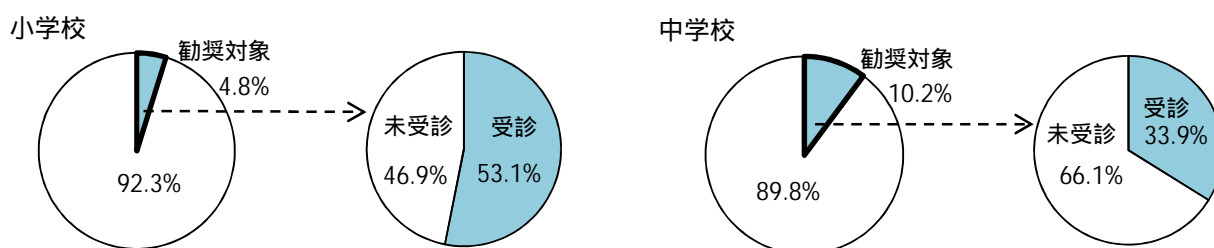
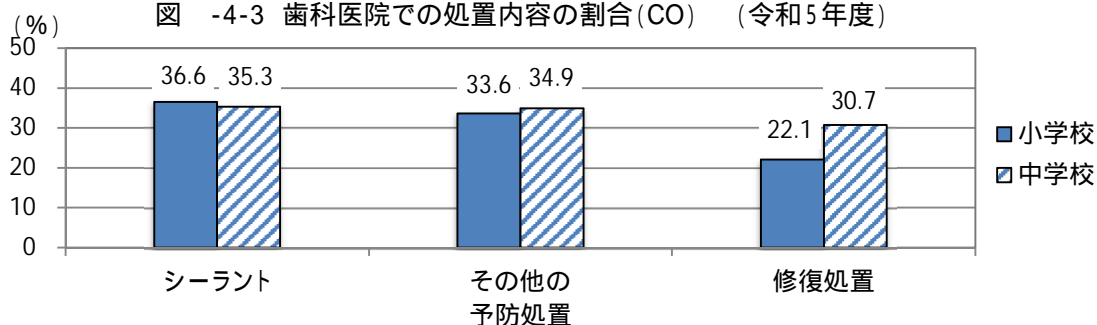


図 -4-3 歯科医院での処置内容の割合(CO)(令和5年度)



## 調査結果

### 1 乳歯むし歯の現状

表 -1 保育所・幼稚園幼保連携型認定こども園児 乳歯の有病状況(令和5年度)

#### 1 全施設

施設数 779

年齢	被検者数 (人)	むし歯の ある人 (人)	むし歯数(本)			むし歯 有病者率 (%)	一人平均むし歯数(本)			治療歯率 (%)
			総本数	未処置歯	処置歯		総数	未処置歯	処置歯	
年少組(3歳児)	13,006	799	2,310	1,833	477	6.1	0.18	0.14	0.04	20.6
年中組(4歳児)	13,860	1,766	5,981	4,185	1,796	12.7	0.43	0.30	0.13	30.0
年長組(5歳児)	14,554	2,745	10,296	5,902	4,394	18.9	0.71	0.41	0.30	42.7
計	41,420	5,310	18,587	11,920	6,667	12.8	0.45	0.29	0.16	35.9

#### 2 公私立幼稚園

施設数 59

年齢	被検者数 (人)	むし歯の ある人 (人)	むし歯数(本)			むし歯 有病者率 (%)	一人平均むし歯数(本)			治療歯率 (%)
			総本数	未処置歯	処置歯		総数	未処置歯	処置歯	
年少組(3歳児)	770	36	120	91	29	4.7	0.16	0.12	0.04	24.2
年中組(4歳児)	894	106	366	252	114	11.9	0.41	0.28	0.13	31.1
年長組(5歳児)	990	164	600	367	233	16.6	0.61	0.37	0.24	38.8
計	2,654	306	1,086	710	376	11.5	0.41	0.27	0.14	34.6

特別支援学校を除く

#### 3 保育所

施設数 500

年齢	被検者数 (人)	むし歯の ある人 (人)	むし歯数(本)			むし歯 有病者率 (%)	一人平均むし歯数(本)			治療歯率 (%)
			総本数	未処置歯	処置歯		総数	未処置歯	処置歯	
年少組(3歳児)	7,057	462	1,317	1,053	264	6.5	0.19	0.15	0.04	20.0
年中組(4歳児)	7,580	1,009	3,409	2,352	1,057	13.3	0.45	0.31	0.14	31.0
年長組(5歳児)	8,035	1,644	6,187	3,594	2,593	20.5	0.77	0.45	0.32	41.9
計	22,672	3,115	10,913	6,999	3,914	13.7	0.48	0.31	0.17	35.9

#### 4 幼保連携型認定こども園

施設数 217

年齢	被検者数 (人)	むし歯の ある人 (人)	むし歯数(本)			むし歯 有病者率 (%)	一人平均むし歯数(本)			治療歯率 (%)
			総本数	未処置歯	処置歯		総数	未処置歯	処置歯	
年少組(3歳児)	5,172	301	873	689	184	5.8	0.17	0.13	0.04	21.1
年中組(4歳児)	5,381	651	2,206	1,581	625	12.1	0.41	0.29	0.12	28.3
年長組(5歳児)	5,524	937	3,509	1,941	1,568	17.0	0.64	0.35	0.28	44.7
計	16,077	1,889	6,588	4,211	2,377	11.7	0.41	0.26	0.15	36.1

#### 5 特別支援学校幼稚部

施設数 3

年齢	被検者数 (人)	むし歯の ある人 (人)	むし歯数(本)			むし歯 有病者率 (%)	一人平均むし歯数(本)			治療歯率 (%)
			総本数	未処置歯	処置歯		総数	未処置歯	処置歯	
年少組(3歳児)	7	0	0	0	0	0.0	0.00	0.00	0.00	0.0
年中組(4歳児)	5	0	0	0	0	0.0	0.00	0.00	0.00	0.0
年長組(5歳児)	5	0	0	0	0	0.0	0.00	0.00	0.00	0.0
計	17	0	0	0	0	0.0	0.00	0.00	0.00	0.0

## 2 永久歯むし歯及び歯周疾患の現状

表 -2 児童・生徒 永久歯むし歯及び歯周疾患の状況(令和5年度)

1 全施設 施設数 871

学年	被検者数	むし歯のある人数	むし歯数(本)				むし歯有病者率(%)	一人平均むし歯数(本)				治療歯率(%)	C0のある人数	C0所 有者率(%)	C0 歯数(本)	一人平 均C0歯 数(本)	G0と判 定され た人数	G0 者率 (%)	Gと判 定され た人数	G 者率 (%)
			総本数	未処置 歯	処置歯	喪失歯		総数	未処置 歯	処置歯	喪失歯									
小学1年	15,422	130	229	129	100	0	0.8	0.01	0.01	0.01	0.00	43.7	233	1.5	339	0.02	434	2.8	67	0.4
2年	16,300	349	598	292	300	6	2.1	0.04	0.02	0.02	0.00	50.2	490	3.0	756	0.05	938	5.8	159	1.0
3年	16,327	602	1,026	422	602	2	3.7	0.06	0.03	0.04	0.00	58.7	747	4.6	1,202	0.07	1,402	8.6	230	1.4
4年	16,957	788	1,383	558	818	7	4.6	0.08	0.03	0.05	0.00	59.1	957	5.6	1,620	0.10	1,752	10.3	259	1.5
5年	17,028	1,267	2,232	827	1,399	6	7.4	0.13	0.05	0.08	0.00	62.7	1,061	6.2	1,858	0.11	1,980	11.6	299	1.8
6年	17,334	1,426	2,542	970	1,570	2	8.2	0.15	0.06	0.09	0.00	61.8	1,267	7.3	2,336	0.13	1,883	10.9	326	1.9
全学年	99,368	4,562	8,010	3,198	4,789	23	4.6	0.08	0.03	0.05	0.00	59.8	4,755	4.8	8,111	0.08	8,389	8.4	1,340	1.3
中学1年	17,805	2,087	4,035	1,225	2,796	14	11.7	0.23	0.07	0.16	0.00	69.3	1,628	9.1	3,316	0.19	2,402	13.5	416	2.3
2年	17,216	2,334	4,974	1,334	3,607	33	13.6	0.29	0.08	0.21	0.00	72.5	1,701	9.9	3,830	0.22	2,469	14.3	438	2.5
3年	17,496	2,769	6,640	1,870	4,740	30	15.8	0.38	0.11	0.27	0.00	71.4	2,005	11.5	4,769	0.27	2,572	14.7	499	2.9
全学年	52,517	7,190	15,649	4,429	11,143	77	13.7	0.30	0.08	0.21	0.00	71.2	5,334	10.2	11,915	0.23	7,443	14.2	1,353	2.6
高校1年	17,531	2,763	6,791	1,957	4,736	98	15.8	0.39	0.11	0.27	0.01	69.7	0.0	0	0	0	2,336	13.3	464	2.6
2年	17,089	3,618	9,793	2,391	7,331	71	21.2	0.57	0.14	0.43	0.00	74.9	0.0	0	0	0	2,445	14.3	489	2.9
3年	16,489	3,995	11,773	2,935	8,727	111	24.2	0.71	0.18	0.53	0.01	74.1	0.0	0	0	0	2,281	13.8	463	2.8
4年	90	32	145	65	76	4	35.6	1.61	0.72	0.84	0.04	52.4	0.0	0	0	0	20	22.2	5	5.6
全学年	51,199	10,408	28,502	7,348	20,870	284	20.3	0.56	0.14	0.41	0.01	73.2	0.0	0	0	0	7,082	13.8	1,421	2.8
全施設	203,084	22,160	52,161	14,975	36,802	384	10.9	0.26	0.07	0.18	0.00	70.6	10,089	6.6	20,026	0.13	22,914	11.3	4,114	2.0

注) C0:要観察歯 G0:歯肉の状態が要観察(歯肉の状態が区分1) G:歯肉の状態が要精検(歯肉の状態が区分2)

2 小学校（特別支援学校を除く） 施設数 437

学年	被検者数	むし歯のある人数	むし歯数（本）				むし歯有病者率（%）	一人平均むし歯数（本）				治療歯率（%）	C0のある人数	C0所 有者率（%）	C0 歯数 （本）	一人平 均C0歯 数（本）	G0と判 定され た人数	G0 者率 （%）	Gと判 定され た人数	G 者率 （%）
			総本数	未処置 歯	処置歯	喪失歯		総数	未処置 歯	処置歯	喪失歯									
小学1年	15,326	127	226	129	97	0	0.8	0.01	0.01	0.01	0.00	42.9	233	1.5	339	0.02	431	2.8	67	0.4
2年	16,153	343	583	290	287	6	2.1	0.04	0.02	0.02	0.00	49.2	486	3.0	751	0.05	924	5.7	159	1.0
3年	16,208	594	1,009	420	587	2	3.7	0.06	0.03	0.04	0.00	58.2	741	4.6	1,194	0.07	1,392	8.6	227	1.4
4年	16,800	778	1,365	551	807	7	4.6	0.08	0.03	0.05	0.00	59.1	950	5.7	1,602	0.10	1,734	10.3	256	1.5
5年	16,910	1,248	2,169	789	1,374	6	7.4	0.13	0.05	0.08	0.00	63.3	1,058	6.3	1,853	0.11	1,960	11.6	299	1.8
6年	17,201	1,408	2,494	949	1,543	2	8.2	0.14	0.06	0.09	0.00	61.9	1,255	7.3	2,307	0.13	1,868	10.9	325	1.9
全学年	98,598	4,498	7,846	3,128	4,695	23	4.6	0.08	0.03	0.05	0.00	59.8	4,723	4.8	8,046	0.08	8,309	8.4	1,333	1.4

注） C0:要観察歯 G0：歯肉の状態が要観察（歯肉の状態が区分1） G：歯肉の状態が要精検（歯肉の状態が区分2）

3 中学校（特別支援学校を除く） 施設数 237

学年	被検者数	むし歯のある人数	むし歯数（本）				むし歯有病者率（%）	一人平均むし歯数（本）				治療歯率（%）	C0のある人数	C0所 有者率（%）	C0 歯数 （本）	一人平 均C0歯 数（本）	G0と判 定され た人数	G0 者率 （%）	Gと判 定され た人数	G 者率 （%）
			総本数	未処置 歯	処置歯	喪失歯		総数	未処置 歯	処置歯	喪失歯									
中学1年	17,639	2,059	3,967	1,194	2,759	14	11.7	0.22	0.07	0.16	0.00	69.5	1,612	9.1	3,284	0.19	2,368	13.4	412	2.3
2年	17,027	2,309	4,904	1,322	3,550	32	13.6	0.29	0.08	0.21	0.00	72.4	1,682	9.9	3,797	0.22	2,437	14.3	430	2.5
3年	17,306	2,729	6,532	1,827	4,679	26	15.8	0.38	0.11	0.27	0.00	71.6	1,979	11.4	4,713	0.27	2,536	14.7	493	2.8
全学年	51,972	7,097	15,403	4,343	10,988	72	13.7	0.30	0.08	0.21	0.00	71.3	5,273	10.1	11,794	0.23	7,341	14.1	1,335	2.6

注） C0:要観察歯 G0：歯肉の状態が要観察（歯肉の状態が区分1） G：歯肉の状態が要精検（歯肉の状態が区分2）

4-1 全日制高校（特別支援学校を除く） 施設数 99

学年	被検者数	むし歯のある人数	むし歯数（本）				むし歯有病者率（%）	一人平均むし歯数（本）				治療歯率（%）	G0と判定された人数	G0者率（%）	Gと判定された人数	G者率（%）
			総本数	未処置歯	処置歯	喪失歯		総数	未処置歯	処置歯	喪失歯					
高校1年	16,288	2,487	5,994	1,711	4,192	91	15.3	0.37	0.11	0.26	0.01	69.9	2,102	12.9	426	2.6
2年	15,942	3,296	8,811	2,068	6,676	67	20.7	0.55	0.13	0.42	0.00	75.8	2,252	14.1	425	2.7
3年	15,444	3,698	10,604	2,623	7,891	90	23.9	0.69	0.17	0.51	0.01	74.4	2,070	13.4	402	2.6
全学年	47,674	9,481	25,409	6,402	18,759	248	19.9	0.53	0.13	0.39	0.01	73.8	6,424	13.5	1,253	2.6

注） G0：歯肉の状態が要観察（歯肉の状態が区分1） G：歯肉の状態が要精検（歯肉の状態が区分2）

4-2 全日制高校（特別支援学校含む） 施設数 128

学年	被検者数	むし歯のある人数	むし歯数（本）				むし歯有病者率（%）	一人平均むし歯数（本）				治療歯率（%）	G0と判定された人数	G0者率（%）	Gと判定された人数	G者率（%）
			総本数	未処置歯	処置歯	喪失歯		総数	未処置歯	処置歯	喪失歯					
高校1年	16,653	2,582	6,309	1,825	4,389	95	15.5	0.38	0.11	0.26	0.01	69.6	2,192	13.2	436	2.6
2年	16,347	3,418	9,199	2,188	6,943	68	20.9	0.56	0.13	0.42	0.00	75.5	2,340	14.3	449	2.7
3年	15,834	3,820	11,054	2,739	8,221	94	24.1	0.70	0.17	0.52	0.01	74.4	2,158	13.6	428	2.7
全学年	48,834	9,820	26,562	6,752	19,553	257	20.1	0.54	0.14	0.40	0.01	73.6	6,690	13.7	1,313	2.7

注） G0：歯肉の状態が要観察（歯肉の状態が区分1） G：歯肉の状態が要精検（歯肉の状態が区分2）

5 定時制高校 施設数 13

学年	被検者数	むし歯のある人数	むし歯数（本）				むし歯有病者率（%）	一人平均むし歯数（本）				治療歯率（%）	G0と判定された人数	G0者率（%）	Gと判定された人数	G者率（%）
			総本数	未処置歯	処置歯	喪失歯		総数	未処置歯	処置歯	喪失歯					
高校1年	878	181	482	132	347	3	20.6	0.55	0.15	0.40	0.00	72.0	144	16.4	28	3.2
2年	742	200	594	203	388	3	27.0	0.80	0.27	0.52	0.00	65.3	105	14.2	40	5.4
3年	655	175	719	196	506	17	26.7	1.10	0.30	0.77	0.03	70.4	123	18.8	35	5.3
4年	90	32	145	65	76	4	35.6	1.61	0.72	0.84	0.04	52.4	20	22.2	5	5.6
全学年	2,365	588	1,940	596	1,317	27	24.9	0.82	0.25	0.56	0.01	67.9	392	16.6	108	4.6

注） G0：歯肉の状態が要観察（歯肉の状態が区分1） G：歯肉の状態が要精検（歯肉の状態が区分2）

6 特別支援学校 施設数 85

学年	被検者数	むし歯のある人数	むし歯数(本)				むし歯有病者率(%)	一人平均むし歯数(本)				治療歯率(%)	C0のある人数	C0所有者率(%)	C0歯数(本)	一人平均C0歯数(本)	G0と判定された人数	G0者率(%)	Gと判定された人数	G者率(%)
			総本数	未処置歯	処置歯	喪失歯		総数	未処置歯	処置歯	喪失歯									
			小学1年	96	3	3		0	3	0	3.1									
2年	147	6	15	2	13	0	4.1	0.10	0.01	0.09	0.00	86.7	4	2.7	5	0.03	14	9.5	0	0.0
3年	119	8	17	2	15	0	6.7	0.14	0.02	0.13	0.00	88.2	6	5.0	8	0.07	10	8.4	3	2.5
4年	157	10	18	7	11	0	6.4	0.11	0.04	0.07	0.00	61.1	7	4.5	18	0.11	18	11.5	3	1.9
5年	118	19	63	38	25	0	16.1	0.53	0.32	0.21	0.00	39.7	3	2.5	5	0.04	20	16.9	0	0.0
6年	133	18	48	21	27	0	13.5	0.36	0.16	0.20	0.00	56.3	12	9.0	29	0.22	15	11.3	1	0.8
全学年	770	64	164	70	94	0	8.3	0.21	0.09	0.12	0.00	57.3	32	4.2	65	0.08	80	10.4	7	0.9
中学1年	166	28	68	31	37	0	16.9	0.41	0.19	0.22	0.00	54.4	16	9.6	32	0.19	34	20.5	4	2.4
2年	189	25	70	12	57	1	13.2	0.37	0.06	0.30	0.01	81.4	19	10.1	33	0.17	32	16.9	8	4.2
3年	190	40	108	43	61	4	21.1	0.57	0.23	0.32	0.02	56.5	26	13.7	56	0.29	36	18.9	6	3.2
全学年	545	93	246	86	155	5	17.1	0.45	0.16	0.28	0.01	63.0	61	11.2	121	0.22	102	18.7	18	3.3
高校1年	365	95	315	114	197	4	26.0	0.86	0.31	0.54	0.01	62.5	0.0	0.0	0	0.00	90	24.7	10	2.7
2年	405	122	388	120	267	1	30.1	0.96	0.30	0.66	0.00	68.8	0.0	0.0	0	0.00	88	21.7	24	5.9
3年	390	122	450	116	330	4	31.3	1.15	0.30	0.85	0.01	73.3	0.0	0.0	0	0.00	88	22.6	26	6.7
全学年	1,160	339	1,153	350	794	9	29.2	0.99	0.30	0.68	0.01	68.9	0.0	0.0	0	0.00	266	22.9	60	5.2
全施設	2,475	496	1,563	506	1,043	14	20.0	0.63	0.20	0.42	0.01	66.7	93	7.1	186	0.14	448	18.1	85	3.4

注) C0:要観察歯 G0:歯肉の状態が要観察(歯肉の状態が区分1) G:歯肉の状態が要精検(歯肉の状態が区分2)

3 受診勧奨後の歯科医院への受診状況

表 -3 児童・生徒 受診勧奨後の歯科医院受診状況(令和5年度)

1 全施設 施設数 729

学年	被検者数	歯肉炎 (G0・G)				むし歯 (未処置歯)				要観察歯 (C0)																	
		勧奨対象者		受診者		勧奨対象者		受診者		勧奨対象者		受診者		受診者のうち 診療・処置が 完了した者		経過観察								経過観察		不明	
		処置内容								経過観察		不明															
		シーラント (再掲)		その他の予防処 置 (再掲)		修復処置 (再掲)		その他・不明																			
人数	人数	%	人数	%	人数	%	人数	%	人数	%	人数	%	人数	%	人数	%	人数	%	人数	%	人数	%	人数	%	人数	%	
小学1年	15,381	501	3.3	308	61.5	71	0.5	32	45.1	234	1.5	135	57.7	82	60.7	27	32.9	29	35.4	17	20.7	15	18.3	54	40.0	4	3.0
2年	16,260	1,095	6.7	625	57.1	186	1.1	97	52.2	489	3.0	293	59.9	169	57.7	67	39.6	62	36.7	36	21.3	21	12.4	106	36.2	33	11.3
3年	16,300	1,627	10.0	948	58.3	285	1.7	126	44.2	745	4.6	424	56.9	273	64.4	95	34.8	93	34.1	57	20.9	44	16.1	156	36.8	26	6.1
4年	16,921	2,009	11.9	1,038	51.7	357	2.1	173	48.5	963	5.7	550	57.1	313	56.9	130	41.5	93	29.7	68	21.7	42	13.4	230	41.8	35	6.4
5年	17,031	2,274	13.4	1,191	52.4	506	3.0	216	42.7	1,063	6.2	535	50.3	328	61.3	123	37.5	104	31.7	78	23.8	43	13.1	197	36.8	36	6.7
6年	17,301	2,203	12.7	1,009	45.8	639	3.7	234	36.6	1,289	7.5	605	46.9	396	65.5	129	32.6	143	36.1	89	22.5	55	13.9	206	34.0	32	5.3
全学年	99,194	9,709	9.8	5,119	52.7	2,044	2.1	878	43.0	4,783	4.8	2,542	53.1	1,561	61.4	571	36.6	524	33.6	345	22.1	220	14.1	949	37.3	166	6.5
中学1年	17,731	2,788	15.7	1,133	40.6	772	4.4	241	31.2	1,624	9.2	618	38.1	384	62.1	123	32.0	133	34.6	130	33.9	32	8.3	243	39.3	26	4.2
2年	17,198	2,884	16.8	992	34.4	799	4.6	205	25.7	1,699	9.9	593	34.9	385	64.9	135	35.1	134	34.8	110	28.6	37	9.6	221	37.3	23	3.9
3年	17,498	3,054	17.5	970	31.8	956	5.5	250	26.2	2,016	11.5	597	29.6	402	67.3	155	38.6	142	35.3	120	29.9	26	6.5	189	31.7	37	6.2
全学年	52,427	8,726	16.6	3,095	35.5	2,527	4.8	696	27.5	5,339	10.2	1,808	33.9	1,171	64.8	413	35.3	409	34.9	360	30.7	95	8.1	653	36.1	86	4.8
全施設	151,621	18,435	12.2	8,214	44.6	4,571	3.0	1,574	34.4	10,122	6.7	4,350	43.0	2,732	62.8	984	36.0	933	34.2	705	25.8	315	11.5	1,602	36.8	252	5.8

2 小学校 (特別支援学校を除く) 施設数 437

学年	被検者数	歯肉炎 (G0・G)				むし歯 (未処置歯)				要観察歯 (C0)																	
		勧奨対象者		受診者		勧奨対象者		受診者		勧奨対象者		受診者		受診者のうち 診療・処置が 完了した者		経過観察								経過観察		不明	
		処置内容								経過観察		不明															
		シーラント (再掲)		その他の予防処 置 (再掲)		修復処置 (再掲)		その他・不明																			
人数	人数	%	人数	%	人数	%	人数	%	人数	%	人数	%	人数	%	人数	%	人数	%	人数	%	人数	%	人数	%	人数	%	
小学1年	15,283	498	3.3	307	61.6	71	0.5	32	45.1	234	1.5	135	57.7	82	60.7	27	32.9	29	35.4	17	20.7	15	18.3	54	40.0	4	3.0
2年	16,113	1,081	6.7	617	57.1	184	1.1	95	51.6	485	3.0	292	60.2	169	57.9	67	39.6	62	36.7	36	21.3	21	12.4	105	36.0	33	11.3
3年	16,180	1,615	10.0	945	58.5	282	1.7	126	44.7	739	4.6	421	57.0	271	64.4	95	35.1	92	33.9	57	21.0	43	15.9	155	36.8	26	6.2
4年	16,764	1,988	11.9	1,028	51.7	348	2.1	169	48.6	956	5.7	548	57.3	313	57.1	130	41.5	93	29.7	68	21.7	42	13.4	228	41.6	35	6.4
5年	16,913	2,255	13.3	1,179	52.3	492	2.9	211	42.9	1,060	6.3	535	50.5	328	61.3	123	37.5	104	31.7	78	23.8	43	13.1	197	36.8	36	6.7
6年	17,168	2,187	12.7	1,003	45.9	624	3.6	230	36.9	1,277	7.4	599	46.9	392	65.4	128	32.7	140	35.7	89	22.7	55	14.0	203	33.9	32	5.3
全学年	98,421	9,624	9.8	5,079	52.8	2,001	2.0	863	43.1	4,751	4.8	2,530	53.3	1,555	61.5	570	36.7	520	33.4	345	22.2	219	14.1	942	37.2	166	6.6

注) C0: 要観察歯 G0: 歯肉の状態が要観察 (歯肉の状態が区分1) G: 歯肉の状態が要精検 (歯肉の状態が区分2)

3 中学校（特別支援学校を除く）施設数 237

学年	被検者数	歯肉炎（G0・G）				むし歯（未処置歯）				要観察歯（C0）																	
		勸奨対象者		受診者		勸奨対象者		受診者		勸奨対象者		受診者		受診者のうち診療・処置が完了した者		経過観察						不明					
														処置内容													
		シラント（再掲）		その他の予防処置（再掲）		修復処置（再掲）		その他・不明		経過観察		不明															
人数	人数	%	人数	%	人数	%	人数	%	人数	%	人数	%	人数	%	人数	%	人数	%	人数	%	人数	%	人数	%			
中学1年	17,565	2,754	15.7	1,118	40.6	759	4.3	237	31.2	1,608	9.2	612	38.1	379	61.9	123	32.5	129	34.0	130	34.3	31	8.2	242	39.5	26	4.2
2年	17,009	2,844	16.7	969	34.1	791	4.7	200	25.3	1,680	9.9	583	34.7	380	65.2	134	35.3	131	34.5	109	28.7	37	9.7	217	37.2	22	3.8
3年	17,308	3,016	17.4	948	31.4	933	5.4	242	25.9	1,990	11.5	585	29.4	395	67.5	152	38.5	138	34.9	120	30.4	26	6.6	185	31.6	36	6.2
全学年	51,882	8,614	16.6	3,035	35.2	2,483	4.8	679	27.3	5,278	10.2	1,780	33.7	1,154	64.8	409	35.4	398	34.5	359	31.1	94	8.1	644	36.2	84	4.7

注） C0：要観察歯 G0：歯肉の状態が要観察（歯肉の状態が区分1） G：歯肉の状態が要精検（歯肉の状態が区分2）

4 特別支援学校 施設数 55

学年	被検者数	歯肉炎（G0・G）				むし歯（未処置歯）				要観察歯（C0）																	
		勸奨対象者		受診者		勸奨対象者		受診者		勸奨対象者		受診者		受診者のうち診療・処置が完了した者		経過観察						不明					
														処置内容													
		シラント（再掲）		その他の予防処置（再掲）		修復処置（再掲）		その他・不明		経過観察		不明															
人数	人数	%	人数	%	人数	%	人数	%	人数	%	人数	%	人数	%	人数	%	人数	%	人数	%	人数	%	人数	%	人数	%	
小学1年	98	3	3.1	1	33.3	0	0.0	0	0.0	0	0.0	0	0.0	0	0.0	0	0.0	0	0.0	0	0.0	0	0.0	0	0.0	0	0.0
2年	147	14	9.5	8	57.1	2	1.4	2	100.0	4	2.7	1	25.0	0	0.0	0	0.0	0	0.0	0	0.0	0	0.0	1	100.0	0	0.0
3年	120	12	10.0	3	25.0	3	2.5	0	0.0	6	5.0	3	50.0	2	66.7	0	0.0	1	50.0	0	0.0	1	50.0	1	33.3	0	0.0
4年	157	21	13.4	10	47.6	9	5.7	4	44.4	7	4.5	2	28.6	0	0.0	0	0.0	0	0.0	0	0.0	0	0.0	2	100.0	0	0.0
5年	118	19	16.1	12	63.2	14	11.9	5	35.7	3	2.5	0	0.0	0	0.0	0	0.0	0	0.0	0	0.0	0	0.0	0	0.0	0	0.0
6年	133	16	12.0	6	37.5	15	11.3	4	26.7	12	9.0	6	50.0	4	66.7	1	25.0	3	75.0	0	0.0	0	0.0	3	50.0	0	0.0
全学年	773	85	11.0	40	47.1	43	5.6	15	34.9	32	4.1	12	37.5	6	50.0	1	16.7	4	66.7	0	0.0	1	16.7	7	58.3	0	0.0
中学1年	166	34	20.5	15	44.1	13	7.8	4	30.8	16	9.6	6	37.5	5	83.3	0	0.0	4	80.0	0	0.0	1	20.0	1	16.7	0	0.0
2年	189	40	21.2	23	57.5	8	4.2	5	62.5	19	10.1	10	52.6	5	50.0	1	20.0	3	60.0	1	20.0	0	0.0	4	40.0	1	10.0
3年	190	38	20.0	22	57.9	23	12.1	8	34.8	26	13.7	12	46.2	7	58.3	3	42.9	4	57.1	0	0.0	0	0.0	4	33.3	1	8.3
全学年	545	112	20.6	60	53.6	44	8.1	17	38.6	61	11.2	28	45.9	17	60.7	4	23.5	11	64.7	1	5.9	1	5.9	9	32.1	2	7.1
全施設	1,318	197	14.9	100	50.8	87	6.6	32	36.8	93	7.1	40	43.0	23	57.5	5	21.7	15	65.2	1	4.3	2	8.7	16	40.0	2	5.0

注） C0：要観察歯 G0：歯肉の状態が要観察（歯肉の状態が区分1） G：歯肉の状態が要精検（歯肉の状態が区分2）



#### 4 乳児むし歯の年次推移

ア 1歳6か月児

表 -4-1 1歳6か月児のむし歯有病状況の年次推移

年度	実施市町村数	対象者数 (人)	受診者数 (人)	むし歯のある者 (人)	むし歯総本数 (本)	むし歯有病者率 (%)	一人平均むし歯数 (本)
平成25	30	17,556	17,087	290	763	1.7	0.04
26	30	17,218	16,842	210	566	1.2	0.03
27	30	16,757	16,409	239	659	1.5	0.04
28	30	16,524	16,200	178	490	1.1	0.03
29	30	16,109	15,838	135	362	0.9	0.02
30	30	15,196	14,970	107	327	0.7	0.02
令和元	30	13,971	13,716	92	218	0.7	0.02
2	29	14,357	13,895	82	190	0.6	0.01
3	30	13,630	13,498	68	159	0.5	0.01
4	30	12,846	12,591	44	123	0.3	0.01

(母子保健事業報告)

イ 3歳児

表 -4-2 3歳児のむし歯有病状況の年次推移

年度	実施市町村数	対象者数 (人)	受診者数 (人)	むし歯のある者 (人)	むし歯総本数 (本)	むし歯有病者率 (%)	一人平均むし歯数 (本)
平成25	30	18,305	17,737	2,581	8,782	14.6	0.50
26	30	18,034	17,641	2,449	8,148	13.9	0.46
27	30	17,333	16,978	2,119	6,956	12.5	0.41
28	30	17,359	16,984	2,206	7,148	13.0	0.42
29	30	16,736	16,359	1,744	5,582	10.7	0.34
30	30	16,401	16,159	1,550	4,821	9.6	0.30
令和元	30	15,216	14,958	1,336	4,081	8.9	0.27
2	29	15,069	14,669	1,226	3,642	8.4	0.25
3	30	15,076	14,928	927	2,703	6.2	0.18
4	30	13,843	13,471	804	2,264	6.0	0.17

(母子保健事業報告)

ウ その他の乳幼児

表 -4-3 乳幼児のむし歯有病状況(令和4年度)

年齢	実施市町村数	受診者数 (人)	むし歯有病者率 (%)	一人平均むし歯数 (本)
1歳	13	7,557	0.1	0.00
2歳	25	9,010	1.0	0.02
2歳6か月	18	3,967	2.2	0.06
3歳6か月	11	6,166	6.3	0.18

(母子保健事業報告)

エ 保育所・幼稚園・幼保連携型認定こども園

表 -4-4 保育所・幼稚園・幼保連携型認定こども園における乳歯むし歯有病状況の年次推移

年度	年齢	3歳児(年少組)		4歳児(年中組)		5歳児(年長組)	
		むし歯有病者率(%)	一人平均むし歯数(本)	むし歯有病者率(%)	一人平均むし歯数(本)	むし歯有病者率(%)	一人平均むし歯数(本)
平成26		16.0	0.58	25.8	1.05	35.0	1.59
27		14.9	0.53	24.2	0.96	33.2	1.47
28		13.4	0.44	23.5	0.93	31.1	1.36
29		13.3	0.44	22.2	0.85	30.8	1.31
30		11.6	0.39	21.0	0.80	28.7	1.21
令和元		10.6	0.33	18.7	0.70	26.8	1.13
2		10.0	0.32	17.7	0.69	24.2	1.02
3		7.6	0.22	15.3	0.54	22.5	0.89
4		6.9	0.20	13.6	0.46	21.3	0.80
5		6.1	0.18	12.7	0.43	18.9	0.71

## 5 永久歯むし歯の年次推移

### ア 小学校

表 -5-1 小学校のむし歯有病者率の年次推移

(%)

年度	小学1年	小学2年	小学3年	小学4年	小学5年	小学6年	全学年
平成26	1.5	3.5	6.3	10.1	13.6	15.6	8.6
27	1.3	3.1	6.1	8.3	11.6	15.5	7.8
28	1.2	3.2	5.1	8.2	10.1	13.7	7.0
29	1.6	3.0	4.7	6.4	10.2	12.0	6.4
30	1.2	3.3	4.8	6.3	8.6	11.5	6.0
令和元	1.5	3.1	5.2	5.8	8.3	9.9	5.7
2	1.7	4.0	5.2	7.0	7.6	9.3	5.9
3	1.3	2.7	4.8	6.6	8.1	8.9	5.5
4	1.0	2.5	3.8	5.9	7.2	8.7	4.9
5	0.8	2.1	3.7	4.6	7.4	8.2	4.6

表 -5-2 小学校一人平均むし歯数の年次推移

(本)

年度	小学1年	小学2年	小学3年	小学4年	小学5年	小学6年	全学年
平成26	0.02	0.05	0.11	0.18	0.25	0.33	0.16
27	0.02	0.05	0.09	0.14	0.22	0.31	0.14
28	0.02	0.05	0.08	0.14	0.18	0.26	0.12
29	0.02	0.04	0.07	0.10	0.18	0.23	0.11
30	0.02	0.05	0.07	0.10	0.15	0.21	0.10
令和元	0.02	0.05	0.08	0.10	0.14	0.18	0.10
2	0.03	0.06	0.09	0.12	0.13	0.18	0.10
3	0.03	0.05	0.09	0.11	0.14	0.17	0.10
4	0.02	0.04	0.06	0.11	0.13	0.17	0.09
5	0.01	0.04	0.06	0.08	0.13	0.15	0.08

表 -5-3 小学生の治療歯率の年次推移

(%)

年度	小学1年	小学2年	小学3年	小学4年	小学5年	小学6年	全学年
平成26	50.6	54.4	59.0	65.2	69.7	70.5	66.7
27	53.1	59.9	62.9	66.7	68.9	70.4	67.6
28	47.3	56.0	59.4	64.9	65.0	69.9	65.2
29	52.6	58.7	64.1	65.0	67.4	66.2	65.2
30	51.6	57.3	66.8	68.1	69.1	70.8	67.9
令和元	51.9	51.1	58.4	68.1	68.8	66.8	64.7
2	53.7	57.2	54.1	64.8	64.6	66.8	62.6
3	65.9	61.1	66.3	61.0	67.3	69.2	65.9
4	48.6	53.2	58.0	63.9	59.3	67.8	62.1
5	43.7	50.2	58.7	59.1	62.7	61.8	59.8

イ 中学校

表 -5-4 中学生のむし歯有病者率の年次推移

(%)

年度	中学1年	中学2年	中学3年	全学年
平成26	21.7	27.3	32.0	27.0
27	19.9	24.7	29.2	24.7
28	20.3	23.3	27.3	23.7
29	17.9	22.9	25.8	22.2
30	15.6	20.3	24.3	20.1
令和元	15.6	18.7	22.5	19.0
2	13.3	17.2	19.2	16.6
3	12.3	14.3	18.5	15.1
4	11.0	13.9	15.6	13.5
5	11.7	13.6	15.8	13.7

表 -5-5 中学生の一人平均むし歯数の年次推移

(本)

年度	中学1年	中学2年	中学3年	全学年
平成26	0.48	0.69	0.89	0.69
27	0.46	0.63	0.81	0.64
28	0.44	0.57	0.74	0.58
29	0.39	0.53	0.68	0.54
30	0.34	0.48	0.64	0.49
令和元	0.33	0.45	0.57	0.45
2	0.28	0.40	0.50	0.39
3	0.25	0.31	0.47	0.34
4	0.23	0.31	0.38	0.30
5	0.23	0.29	0.38	0.30

表 -5-6 中学生の治療歯率の年次推移

(%)

年度	中学1年	中学2年	中学3年	全学年
平成26	72.2	74.2	75.8	74.4
27	72.4	72.4	74.2	73.2
28	70.9	72.6	74.1	72.9
29	69.5	74.8	71.8	72.3
30	69.7	72.5	74.3	72.7
令和元	72.3	71.6	72.8	72.3
2	67.2	72.9	73.3	71.7
3	69.5	73.6	74.7	73.1
4	69.0	70.0	72.3	70.7
5	69.3	72.5	71.4	71.2

ウ 高等学校(定時制及び通信制を除く)

表 -5-7 高校生のむし歯有病者率の年次推移

(%)

年 度	高校1年	高校2年	高校3年	全学年
平成26	35.5	40.6	45.9	40.6
27	33.2	40.2	44.7	39.3
28	30.2	36.3	41.4	36.0
29	27.0	34.3	38.8	33.3
30	25.9	31.3	36.5	31.3
令和元	24.7	30.1	35.8	30.2
2	20.4	26.5	31.0	25.9
3	17.6	23.0	28.4	23.0
4	17.1	21.5	25.8	21.4
5	15.5	20.9	24.1	20.1

表 -5-8 高校生の一人平均むし歯数の年次推移

(本)

年度	高校1年	高校2年	高校3年	全学年
平成26	1.06	1.37	1.70	1.37
27	0.95	1.29	1.56	1.26
28	0.85	1.18	1.46	1.16
29	0.75	1.04	1.31	1.03
30	0.73	0.96	1.22	0.97
令和元	0.65	0.90	1.14	0.90
2	0.55	0.79	1.04	0.79
3	0.47	0.67	0.87	0.67
4	0.44	0.60	0.82	0.62
5	0.38	0.56	0.70	0.54

表 -5-9 高校生の治療歯率の年次推移

(%)

年度	高校1年	高校2年	高校3年	全学年
平成26	75.4	76.2	76.5	76.1
27	76.9	77.0	77.0	77.0
28	76.5	75.3	76.5	76.1
29	75.9	76.2	76.5	76.3
30	73.2	74.2	77.2	75.2
令和元	76.2	74.2	75.6	75.3
2	73.1	74.6	75.6	74.7
3	72.4	73.0	76.5	74.4
4	72.5	72.4	74.0	73.1
5	69.6	75.5	74.4	73.6

## 6 CO(要観察歯)の年次推移

### ア COの状況

表 -6-1 COの状況の年次推移(小学生)

年度	小学1年		小学2年		小学3年		小学4年		小学5年		小学6年		全学年	
	者率	歯数	者率	歯数	者率	歯数	者率	歯数	者率	歯数	者率	歯数	者率	歯数
平成26	2.6	0.04	6.0	0.10	7.7	0.13	9.2	0.16	10.0	0.18	11.4	0.21	7.9	0.14
27	2.7	0.04	5.3	0.09	7.9	0.13	9.0	0.15	9.9	0.18	10.7	0.20	7.6	0.13
28	2.5	0.04	5.1	0.08	7.1	0.13	8.8	0.16	9.2	0.17	10.4	0.20	7.2	0.13
29	2.5	0.04	4.8	0.08	7.1	0.12	7.9	0.14	9.2	0.17	9.9	0.20	6.9	0.12
30	2.6	0.04	5.1	0.08	6.6	0.12	7.8	0.14	8.3	0.15	9.1	0.17	6.6	0.12
令和元	2.6	0.04	4.8	0.08	6.9	0.12	6.5	0.11	8.1	0.15	8.4	0.16	6.3	0.11
2	2.1	0.03	5.1	0.08	6.3	0.10	6.8	0.11	7.5	0.14	7.8	0.16	6.0	0.10
3	1.7	0.03	3.4	0.05	5.7	0.10	6.4	0.11	6.9	0.12	7.4	0.14	5.3	0.09
4	1.4	0.02	3.3	0.05	4.6	0.08	6.0	0.11	6.7	0.12	6.8	0.12	4.9	0.09
5	1.5	0.02	3.0	0.05	4.6	0.07	5.6	0.10	6.2	0.11	7.3	0.13	4.8	0.08

注) 者率:CO所有者率(%),歯数:一人平均CO歯数(本)

表 -6-2 COの状況の年次推移(中学生)

年度	中学1年		中学2年		中学3年		全学年	
	者率	歯数	者率	歯数	者率	歯数	者率	歯数
平成26	15.2	0.30	17.5	0.39	19.3	0.46	17.3	0.38
27	14.6	0.29	16.7	0.37	18.0	0.42	16.5	0.36
28	14.0	0.29	16.7	0.36	18.0	0.42	16.3	0.36
29	13.2	0.28	15.0	0.33	17.4	0.42	15.2	0.34
30	11.8	0.24	14.1	0.31	16.0	0.36	14.0	0.31
令和元	11.4	0.23	13.0	0.28	15.2	0.35	13.2	0.29
2	10.4	0.21	12.5	0.29	13.7	0.30	12.2	0.27
3	10.0	0.20	10.8	0.24	13.1	0.31	11.3	0.25
4	9.3	0.19	10.6	0.24	11.3	0.26	10.4	0.23
5	9.1	0.19	9.9	0.22	11.5	0.27	10.2	0.23

注) 者率:CO所有者率(%),歯数:一人平均CO歯数(本)

### イ 勧奨後の歯科医院への受診状況

表 -6-3 受診状況の年次推移(CO) (小学生)

年度	学校健診 受診者(人)	勧奨対象		歯科医院受診状況	
		人数	割合(%)	人数	割合(%)
平成26	115,239	8,901	7.7	4,816	54.1
27	114,076	8,612	7.5	4,701	54.6
28	112,044	8,033	7.2	4,375	54.5
29	110,739	7,604	6.9	4,188	55.1
30	109,935	7,192	6.5	3,908	54.3
令和元	107,745	6,902	6.4	3,805	55.1
2	106,218	6,370	6.0	3,166	49.7
3	104,382	5,567	5.3	3,166	56.9
4	102,331	5,032	4.9	2,564	51.0
5	99,914	4,783	4.8	2,542	53.1

表 -6-4 受診状況の年次推移(CO) (中学生)

年度	学校健診 受診者(人)	勸奨対象		歯科医院受診状況	
		人数	割合(%)	人数	割合(%)
平成26	63,435	11,042	17.4	3,974	36.0
27	61,575	10,102	16.4	3,658	36.2
28	59,710	9,675	16.2	3,558	36.8
29	57,970	8,757	15.1	3,200	36.5
30	56,653	7,988	14.1	2,922	36.6
令和元	55,575	7,295	13.1	2,721	37.3
2	54,589	6,677	12.2	2,106	31.5
3	54,677	6,187	11.3	2,234	36.1
4	53,124	5,568	10.5	1,905	34.2
5	52,427	5,339	10.2	1,808	33.9

表 -6-5 歯科医院での診療内容の年次推移(CO) (小学生)

(%)

年度	シーラント	その他の 予防処置	修復処置
平成26	41.2	22.7	26.6
27	42.3	23.7	28.8
28	41.5	24.1	25.6
29	40.4	25.9	24.2
30	40.0	28.3	24.5
令和元	39.7	27.2	22.9
2	38.4	28.9	23.2
3	40.8	32.4	23.4
4	39.5	34.1	22.6
5	36.6	33.6	22.1

表 -6-6 歯科医院での診療内容の年次推移(CO) (中学生)

(%)

年度	シーラント	その他の 予防処置	修復処置
平成26	37.7	21.2	35.9
27	39.6	19.5	35.3
28	41.1	23.6	33.1
29	40.8	25.5	32.2
30	36.6	27.5	32.1
令和元	39.3	24.9	32.4
2	36.6	29.1	29.3
3	35.9	30.0	29.2
4	34.0	31.5	29.8
5	35.3	34.9	30.7

## 7 歯周疾患の状況の年次推移

### ア GO及びGの状況

表 -7-1 GO者率及びG者率の年次推移(小学生)

(%)

年度	小 1		小 2		小 3		小 4		小 5		小 6		全学年	
	GO	G	GO	G	GO	G	GO	G	GO	G	GO	G	GO	G
平成26	3.7	0.6	7.9	1.2	10.9	1.8	11.5	1.9	12.7	2.2	12.3	2.6	9.9	1.7
27	3.6	0.4	7.5	1.0	10.4	1.5	12.5	2.0	12.3	1.9	12.8	2.5	9.9	1.6
28	3.5	0.4	7.1	1.0	10.2	1.7	11.1	2.1	11.9	2.5	12.7	2.3	9.5	1.7
29	3.6	0.5	7.1	1.0	10.2	1.6	11.4	1.8	11.6	2.2	13.2	2.1	9.5	1.5
30	2.8	0.4	6.7	1.0	9.2	1.2	11.4	1.7	11.6	1.9	11.6	1.9	8.9	1.3
令和元	2.6	0.4	6.4	0.9	8.1	1.5	9.3	1.4	10.9	1.9	11.8	1.9	8.3	1.3
2	4.3	0.5	7.5	1.1	9.3	1.5	10.0	1.7	10.6	1.7	10.6	1.8	8.8	1.4
3	2.8	0.5	7.1	1.1	9.1	1.3	9.6	1.6	11.5	2.1	11.4	1.9	8.7	1.5
4	2.9	0.5	6.9	0.9	10.2	1.4	10.7	1.3	12.4	1.9	11.5	2.0	9.2	1.3
5	2.8	0.4	5.8	1.0	8.6	1.4	10.3	1.5	11.6	1.8	10.9	1.9	8.4	1.3

注) GO:GO者率、G:G者率

表 -7-2 GO者率及びG者率の年次推移(中学生)

(%)

年度	中 1		中 2		中 3		全学年	
	GO	G	GO	G	GO	G	GO	G
平成26	16.0	3.0	16.6	3.1	17.8	3.4	16.8	3.1
27	15.4	2.5	17.2	2.9	16.0	3.3	16.2	2.9
28	15.4	2.7	16.7	3.3	17.0	3.3	16.3	3.1
29	14.9	2.5	16.9	2.6	17.0	2.9	16.2	2.7
30	14.3	2.6	16.2	3.1	15.4	3.2	15.3	3.0
令和元	14.8	2.5	15.7	2.8	15.7	3.4	15.4	2.9
2	14.1	2.4	14.7	2.2	14.5	2.7	14.5	2.4
3	15.1	2.1	15.1	2.5	14.9	2.7	15.0	2.4
4	14.1	1.9	15.0	2.7	14.5	2.5	14.5	2.4
5	13.5	2.3	14.3	2.5	14.7	2.9	14.2	2.6

注) GO:GO者率、G:G者率

表 -7-3 GO者率及びG者率の年次推移(高校生(定時制及び通信制を除く))

(%)

年度	高 1		高 2		高 3		全学年	
	GO	G	GO	G	GO	G	GO	G
平成26	18.7	3.8	19.8	4.1	19.1	4.3	19.2	4.1
27	18.7	3.8	19.7	4.5	19.3	4.1	19.2	4.1
28	17.5	3.4	18.5	4.4	18.7	4.3	18.3	4.0
29	17.5	3.6	18.0	3.6	18.6	4.4	18.1	3.8
30	16.7	3.5	17.2	4.0	16.9	3.7	17.0	3.7
令和元	15.6	2.8	16.6	3.2	16.3	3.4	16.2	3.1
2	14.6	2.7	15.0	3.1	14.8	3.2	14.8	3.0
3	15.5	2.2	15.1	3.0	15.0	2.9	15.2	2.7
4	13.1	3.3	14.5	3.0	14.1	3.2	13.9	3.2
5	13.2	2.6	14.3	2.7	13.6	2.7	13.7	2.7

注) GO:GO者率、G:G者率



イ 勸奨後の歯科医院への受診状況

表 -7-4 受診状況の年次推移(GO・G) (小学生)

年度	学校健診 受診者(人)	勸奨対象		歯科医院受診状況	
		人数	割合(%)	人数	割合(%)
平成26	115,239	13,210	11.5	7,223	54.7
27	114,076	12,799	11.2	7,146	55.8
28	112,044	12,388	11.1	6,803	54.9
29	110,739	12,019	10.9	6,396	53.2
30	109,935	11,311	10.3	6,336	56.0
令和元	107,745	10,349	9.6	5,744	55.5
2	106,218	10,584	10.0	5,244	49.5
3	104,382	10,566	10.1	5,877	55.6
4	102,331	10,516	10.3	5,478	52.1
5	99,194	9,709	9.8	5,119	52.7

表 -7-5 受診状況の年次推移(GO・G) (中学生)

年度	学校健診 受診者(人)	勸奨対象		歯科医院受診状況	
		人数	割合(%)	人数	割合(%)
平成26	63,435	12,565	19.8	4,308	34.3
27	61,575	11,693	19.0	4,237	36.2
28	59,710	11,442	19.2	4,178	36.5
29	57,970	10,677	18.4	3,928	36.8
30	56,653	10,224	18.0	3,681	36.0
令和元	55,575	9,941	17.9	3,564	35.9
2	54,589	9,144	16.8	2,806	30.7
3	54,677	9,492	17.4	3,529	37.2
4	53,124	8,976	16.9	3,106	34.6
5	52,427	8,726	16.6	3,095	35.5

## 8 市町村別の小児むし歯の現状

表 -8-1 市町村別の小児むし歯の現状(一人平均むし歯数)

市町村名	3歳児 一人平均むし歯数		5歳児 一人平均むし歯数		12歳児 一人平均むし歯数	
	令和3年度	令和4年度	令和4年度	令和5年度	令和4年度	令和5年度
新潟市	0.16	0.17	0.60	0.53	0.23	0.21
村上市	0.23	0.30	1.36	1.44	0.14	0.24
関川村	0.00	0.19	2.19	0.63	0.00	0.03
粟島浦村	0.00	0.00	非公開	非公開	0.20	0.63
新発田市	0.20	0.07	0.50	0.51	0.17	0.12
阿賀野市	0.13	0.19	1.08	1.12	0.25	0.31
胎内市	0.37	0.18	0.72	0.55	0.34	0.24
聖籠町	0.10	0.14	0.44	0.89	0.37	0.39
五泉市	0.12	0.18	0.87	0.65	0.22	0.24
阿賀町	0.68	0.25	2.90	2.00	0.42	0.26
三条市	0.18	0.13	0.77	0.76	0.27	0.19
加茂市	0.15	0.27	0.95	0.97	0.50	0.65
燕市	0.20	0.15	0.72	0.50	0.18	0.14
弥彦村	0.00	0.04	0.62	0.47	0.13	0.25
田上町	0.10	0.24	0.97	0.62	0.12	0.17
長岡市	0.21	0.23	0.82	0.77	0.21	0.23
小千谷市	0.12	0.35	0.62	0.68	0.12	0.20
見附市	0.28	0.12	0.73	0.75	0.23	0.22
出雲崎町	0.00	0.06	0.62	0.19	0.28	0.21
魚沼市	0.19	0.20	0.87	0.83	0.09	0.20
南魚沼市	0.15	0.06	1.20	1.17	0.13	0.36
湯沢町	0.10	0.27	2.17	1.33	0.37	0.39
十日町市	0.39	0.35	1.67	1.23	0.42	0.60
津南町	0.36	0.17	0.94	1.49	0.19	0.16
柏崎市	0.16	0.12	1.10	0.91	0.37	0.30
刈羽村	0.20	0.00	1.81	1.03	0.40	0.26
上越市	0.13	0.08	0.77	0.69	0.18	0.18
妙高市	0.11	0.28	0.72	0.62	0.10	0.22
糸魚川市	0.26	0.14	1.54	0.86	0.24	0.19
佐渡市	0.35	0.20	1.67	1.38	0.22	0.21
県平均	0.18	0.17	0.89	0.71	0.23	0.23

対象者が少なく個人が特定されるおそれがあるため、数値を公表しない。

注1) 3歳児一人平均むし歯数: 3歳児歯科健康診査結果(母子保健法)

注2) 5歳児一人平均むし歯数: ・保育所における定期歯科健康診断結果(新潟県児童福祉施設の設備及び運営に関する基準を定める条例、新潟市児童福祉施設の設備及び運営の基準に関する条例)  
・幼稚園における定期歯科健康診断結果(学校保健安全法)  
・幼保連携型認定こども園における定期歯科健康診断結果(就学前の子どもに関する教育、保育等の総合的な提供の推進に関する法律)

注3) 12歳児一人平均むし歯数: 学校における定期歯科健康診断結果(学校保健安全法)

表 -8-2 市町村別の小児むし歯の現状(有病者率)

市町村名	3歳児 むし歯有病者率		5歳児 むし歯有病者率		12歳児 むし歯有病者率	
	令和3年度	令和4年度	令和4年度	令和5年度	令和4年度	令和5年度
新潟市	6.0	6.0	17.2	15.1	11.3	11.0
村上市	7.4	7.5	30.1	31.8	6.6	7.3
関川村	0.0	9.5	37.0	30.0	0.0	3.0
粟島浦村	0.0	0.0	非公開	非公開	20.0	25.0
新発田市	5.3	3.3	16.2	18.2	8.4	8.0
阿賀野市	5.4	6.0	28.3	27.9	11.7	17.2
胎内市	7.6	6.1	17.4	19.3	11.7	11.5
聖籠町	5.9	5.0	19.0	22.0	17.6	21.1
五泉市	3.1	4.8	23.7	16.4	11.2	12.9
阿賀町	17.9	11.1	43.9	22.2	7.7	16.3
三条市	5.9	5.0	20.6	18.8	13.4	13.3
加茂市	5.3	9.8	23.4	22.3	16.1	21.6
燕市	6.1	5.0	23.1	15.8	10.4	7.6
弥彦村	0.0	2.2	12.8	14.9	10.3	9.8
田上町	5.1	4.3	6.1	20.7	1.2	8.5
長岡市	7.8	8.4	22.4	20.8	11.7	12.4
小千谷市	5.6	6.4	18.9	15.7	6.8	9.1
見附市	7.2	2.8	19.0	18.2	10.7	14.3
出雲崎町	0.0	3.1	15.4	14.3	4.0	21.4
魚沼市	5.9	6.7	24.8	23.7	5.7	10.6
南魚沼市	4.7	3.0	30.8	29.7	7.4	15.2
湯沢町	7.5	8.2	43.9	42.5	24.4	25.0
十日町市	13.9	13.0	36.7	30.4	19.0	25.2
津南町	9.4	6.5	23.4	29.8	5.3	9.8
柏崎市	5.3	4.1	26.4	21.8	19.5	15.2
刈羽村	5.7	0.0	38.1	26.3	14.3	23.5
上越市	3.7	3.8	20.9	17.9	8.6	9.2
妙高市	2.7	7.4	20.5	15.1	6.7	9.6
糸魚川市	8.6	5.4	33.3	19.8	10.8	11.0
佐渡市	11.2	8.8	35.9	30.3	11.0	11.4
県平均	6.2	6.0	21.3	18.9	11.0	11.7

対象者が少なく個人が特定されるおそれがあるため、数値を公表しない。

注1) 3歳児一人平均むし歯数: 3歳児歯科健康診断結果(母子保健法)

注2) 5歳児一人平均むし歯数: ・保育所における定期歯科健康診断結果(新潟県児童福祉施設の設備及び運営に関する基準を定める条例、新潟市児童福祉施設の設備及び運営の基準に関する条例)  
・幼稚園における定期歯科健康診断結果(学校保健安全法)  
・幼保連携型認定こども園における定期歯科健康診断結果(就学前の子どもに関する教育、保育等の総合的な提供の推進に関する法律)

注3) 12歳児一人平均むし歯数: 学校における定期歯科健康診断結果(学校保健安全法)

9 市町村別の学校等における歯科保健対策の取組状況

表 -9-1 歯科保健対策の取組状況(保育所・幼稚園・幼保連携型認定こども園)(令和5年度)

(%)

市町村名	むし歯予防			歯科保健教育				保護者に対する歯科保健教育				健診及び事後対策				
	フッ化物歯面塗布	歯みがき	歯磨剤の使用	健学指級活動等における保	指入りフッ化物配合(フッ素)の歯磨剤の使用の割合	歯のみがき方の評価	デンタルフロスの指を用いたデンタルフロスの指導	講演会・講習会	保健活動	使用の推奨	フッ化物配合歯磨剤の使用	デンタルフロスの使用	定期歯科健診	臨時歯科健診	治療勧告	歯肉炎への勧奨注2)
新潟市	0.4	76.2	0.7	64.7	1.5	2.2	0.4	1.9	61.3	5.9	2.6	100.0	2.2	99.3	34.0	71.7
村上市	0.0	62.5	0.0	93.8	0.0	0.0	6.3	18.8	93.8	0.0	6.3	100.0	93.8	100.0	14.3	80.0
関川村	0.0	100.0	0.0	100.0	50.0	0.0	0.0	0.0	100.0	50.0	50.0	100.0	100.0	100.0		
粟島浦村	0.0	100.0	0.0	0.0	0.0	0.0	0.0	0.0	0.0	0.0	0.0	100.0	100.0	100.0		
新発田市	0.0	100.0	2.9	97.1	44.1	79.4	44.1	94.1	79.4	76.5	73.5	100.0	100.0	100.0	44.4	93.3
阿賀野市	6.3	100.0	12.5	93.8	56.3	81.3	6.3	18.8	93.8	56.3	12.5	100.0	100.0	100.0	37.5	84.6
胎内市	0.0	100.0	0.0	88.9	22.2	77.8	44.4	33.3	66.7	33.3	22.2	100.0	100.0	100.0	33.3	87.5
聖籠町	0.0	100.0	0.0	100.0	20.0	40.0	0.0	20.0	100.0	60.0	20.0	100.0	80.0	100.0	0.0	100.0
五泉市	0.0	94.4	5.6	100.0	55.6	61.1	33.3	83.3	88.9	77.8	55.6	100.0	94.4	100.0	100.0	90.9
阿賀町	0.0	100.0	0.0	100.0	33.3	66.7	33.3	66.7	100.0	66.7	66.7	100.0	100.0	100.0	0.0	100.0
三条市	0.0	96.9	3.1	78.1	0.0	6.3	3.1	3.1	53.1	15.6	6.3	100.0	93.8	96.9	10.0	86.7
加茂市	0.0	75.0	16.7	91.7	8.3	0.0	8.3	16.7	91.7	8.3	8.3	100.0	75.0	100.0	50.0	75.0
燕市	0.0	95.7	0.0	95.7	8.7	4.3	0.0	4.3	87.0	8.7	4.3	100.0	95.7	100.0	12.5	70.0
弥彦村	0.0	100.0	0.0	100.0	0.0	0.0	0.0	0.0	100.0	0.0	0.0	100.0	100.0	100.0	0.0	33.3
田上町	0.0	100.0	0.0	100.0	0.0	0.0	0.0	0.0	100.0	0.0	0.0	100.0	100.0	100.0	0.0	
長岡市	0.0	87.2	1.2	83.7	5.8	5.8	2.3	3.5	89.5	11.6	8.1	100.0	100.0	97.7	47.5	89.6
小千谷市	0.0	100.0	0.0	100.0	8.3	58.3	16.7	83.3	100.0	16.7	33.3	100.0	100.0	100.0	75.0	90.9
見附市	0.0	94.1	0.0	82.4	11.8	0.0	0.0	5.9	82.4	17.6	11.8	100.0	88.2	100.0	33.3	75.0
出雲崎町	0.0	100.0	0.0	100.0	0.0	0.0	0.0	100.0	50.0	50.0	50.0	100.0	100.0	100.0	0.0	50.0
魚沼市	0.0	100.0	0.0	100.0	20.0	96.0	80.0	96.0	100.0	92.0	96.0	100.0	100.0	96.0	5.3	91.7
南魚沼市	0.0	100.0	0.0	100.0	0.0	0.0	0.0	0.0	100.0	0.0	0.0	100.0	100.0	100.0	100.0	100.0
湯沢町	0.0	100.0	0.0	91.7	0.0	0.0	0.0	0.0	83.3	8.3	16.7	100.0	91.7	100.0	20.0	71.4
十日町市	0.0	85.7	4.8	76.2	0.0	0.0	0.0	4.8	71.4	0.0	4.8	100.0	90.5	90.5	12.5	64.7
津南町	0.0	100.0	0.0	100.0	0.0	40.0	20.0	80.0	100.0	40.0	80.0	100.0	100.0	100.0	50.0	100.0
柏崎市	0.0	100.0	0.0	100.0	6.5	90.3	0.0	3.2	93.5	12.9	0.0	100.0	87.1	96.8	33.3	92.6
刈羽村	0.0	100.0	0.0	100.0	0.0	100.0	0.0	100.0	0.0	0.0	0.0	100.0	100.0	100.0	0.0	100.0
上越市	0.0	98.5	2.9	98.5	35.3	92.6	86.8	92.6	97.1	75.0	91.2	100.0	100.0	100.0	66.7	90.0
妙高市	0.0	100.0	0.0	100.0	0.0	0.0	22.2	88.9	100.0	44.4	66.7	100.0	100.0	100.0	0.0	100.0
糸魚川市	0.0	100.0	0.0	88.2	5.9	76.5	5.9	64.7	76.5	5.9	0.0	100.0	94.1	100.0	25.0	92.3
佐渡市	0.0	96.3	0.0	92.6	0.0	22.2	44.4	48.1	92.6	14.8	81.5	100.0	96.3	100.0	50.0	95.7
県計	0.3	88.1	1.7	82.4	11.0	28.2	16.7	27.0	78.2	24.1	24.4	100.0	63.7	98.8	33.3	82.3

注1) 特別支援学校を含む

注2) 勧奨実施施設/(全体の施設数 - 対象者がいない施設)

注3) "-"は勧奨対象者なし

表 -9-2 歯科保健対策の取組状況(小学校)(令和5年度)

(%)

市町村名	むし歯予防			歯科保健教育				保護者に対する歯科保健教育				健診及び事後対策				
	フッ化物歯面塗布	歯みがき	歯磨剤の使用	健学指級指導等	指入り(フッ素配合)歯磨剤の使用の割合	歯のみがき方の評価	デンタルフロスの指を用いた磨き方の指導	講演会・講習会	保健活動等による広	フッ化物配合歯磨剤の使用の割合	デンタルフロスの使用の割合	定期歯科健診	臨時歯科健診	治療勧告	歯肉炎への勧奨 注2)	C Oへの勧奨 注2)
新潟市	1.8	50.9	10.5	93.0	44.7	44.7	91.2	7.9	94.7	45.6	73.7	100.0	7.0	100.0	100.0	98.1
村上市	0.0	100.0	50.0	92.9	57.1	78.6	85.7	7.1	100.0	42.9	57.1	100.0	7.1	100.0	100.0	100.0
関川村	0.0	100.0	0.0	100.0	0.0	100.0	100.0	0.0	100.0	0.0	100.0	100.0	0.0	100.0	100.0	100.0
粟島浦村	0.0	100.0	100.0	100.0	0.0	100.0	0.0	0.0	100.0	0.0	0.0	100.0	0.0	100.0		
新発田市	0.0	56.3	18.8	93.8	93.8	75.0	93.8	50.0	100.0	62.5	75.0	100.0	6.3	100.0	100.0	100.0
阿賀野市	0.0	100.0	12.5	100.0	75.0	87.5	75.0	25.0	100.0	50.0	50.0	100.0	12.5	100.0	100.0	100.0
胎内市	0.0	100.0	40.0	100.0	60.0	100.0	100.0	20.0	100.0	40.0	60.0	100.0	0.0	100.0	100.0	100.0
聖籠町	0.0	100.0	33.3	100.0	33.3	100.0	66.7	0.0	100.0	0.0	66.7	100.0	0.0	100.0	100.0	100.0
五泉市	0.0	100.0	20.0	100.0	60.0	90.0	90.0	0.0	100.0	50.0	70.0	100.0	10.0	100.0	100.0	100.0
阿賀町	0.0	100.0	0.0	100.0	100.0	100.0	100.0	33.3	100.0	66.7	100.0	100.0	0.0	100.0	100.0	100.0
三条市	0.0	100.0	9.5	100.0	61.9	100.0	81.0	9.5	90.5	42.9	66.7	100.0	0.0	100.0	100.0	100.0
加茂市	0.0	100.0	16.7	100.0	50.0	100.0	83.3	33.3	100.0	50.0	66.7	100.0	0.0	100.0	100.0	100.0
燕市	0.0	100.0	6.3	93.8	62.5	25.0	87.5	0.0	100.0	43.8	68.8	100.0	6.3	100.0	100.0	93.3
弥彦村	0.0	100.0	0.0	100.0	100.0	0.0	100.0	0.0	100.0	0.0	100.0	100.0	100.0	100.0	100.0	100.0
田上町	0.0	100.0	50.0	100.0	100.0	50.0	100.0	0.0	100.0	50.0	100.0	100.0	0.0	100.0	100.0	100.0
長岡市	0.0	96.6	20.7	93.1	43.1	67.2	75.9	3.4	100.0	43.1	69.0	100.0	100.0	100.0	100.0	100.0
小千谷市	0.0	100.0	33.3	100.0	77.8	100.0	88.9	11.1	100.0	55.6	55.6	100.0	0.0	100.0	100.0	100.0
見附市	0.0	100.0	11.1	100.0	55.6	100.0	77.8	22.2	100.0	22.2	55.6	100.0	100.0	100.0	100.0	88.9
出雲崎町	0.0	100.0	0.0	100.0	0.0	100.0	100.0	0.0	100.0	0.0	0.0	100.0	100.0	100.0	100.0	100.0
魚沼市	5.9	100.0	17.6	100.0	64.7	100.0	94.1	0.0	100.0	47.1	82.4	100.0	5.9	100.0	100.0	92.9
南魚沼市	0.0	100.0	0.0	100.0	0.0	100.0	100.0	0.0	100.0	0.0	100.0	100.0	100.0	100.0	100.0	100.0
湯沢町	11.1	100.0	33.3	88.9	55.6	44.4	77.8	0.0	88.9	44.4	66.7	100.0	0.0	100.0	100.0	100.0
十日町市	5.6	100.0	38.9	100.0	27.8	72.2	61.1	16.7	100.0	33.3	38.9	100.0	0.0	100.0	100.0	100.0
津南町	0.0	100.0	33.3	100.0	33.3	100.0	100.0	0.0	100.0	0.0	33.3	100.0	100.0	100.0	100.0	100.0
柏崎市	4.5	100.0	4.5	95.5	31.8	72.7	77.3	18.2	100.0	31.8	72.7	100.0	0.0	100.0	100.0	100.0
刈羽村	0.0	100.0	0.0	100.0	100.0	100.0	100.0	0.0	100.0	100.0	100.0	100.0	0.0	100.0	100.0	100.0
上越市	4.0	100.0	4.0	96.0	54.0	86.0	94.0	6.0	98.0	40.0	84.0	100.0	100.0	100.0	100.0	100.0
妙高市	12.5	100.0	25.0	100.0	50.0	100.0	87.5	12.5	100.0	37.5	75.0	100.0	100.0	100.0	100.0	100.0
糸魚川市	7.1	100.0	64.3	100.0	42.9	71.4	64.3	0.0	100.0	42.9	64.3	100.0	100.0	100.0	100.0	100.0
佐渡市	0.0	95.7	21.7	95.7	26.1	73.9	56.5	8.7	100.0	34.8	34.8	100.0	0.0	100.0	100.0	100.0
県計	2.2	85.8	17.9	95.7	50.0	70.3	83.6	8.5	97.8	42.2	68.3	100.0	34.3	100.0	100.0	98.8

注1) 特別支援学校を含む

注2) 勧奨実施施設 / (全体の施設数 - 対象者がいない施設)

注3) " - "は勧奨対象者なし

表 -9-3 歯科保健対策の取組状況(中学校)(令和5年度)

(%)

市町村名	むし歯予防			歯科保健教育				保護者に対する歯科保健教育				健診及び事後対策				
	フッ化物歯面塗布	歯みがき	歯磨剤の使用	健学指級指導等	指入りフッ化物配合(フッ素)の使用の割合	歯のみがき方の評価	デンタルフロスの指導	講演会・講習会	保健活動等による広報	フッ化物配合歯磨剤の使用の割合	デンタルフロスの使用の割合	定期歯科健診	臨時歯科健診	治療勧告	歯肉炎への勧奨 注2)	C Oへの勧奨 注2)
新潟市	2.9	35.3	16.2	72.1	33.8	23.5	64.7	7.4	86.8	36.8	66.2	100.0	5.9	100.0	100.0	98.5
村上市	0.0	66.7	44.4	100.0	33.3	22.2	88.9	0.0	100.0	0.0	66.7	100.0	11.1	100.0	100.0	100.0
関川村	0.0	100.0	100.0	100.0	100.0	100.0	100.0	0.0	100.0	100.0	100.0	100.0	0.0	100.0	100.0	100.0
粟島浦村	0.0	100.0	100.0	100.0	100.0	100.0	0.0	0.0	100.0	0.0	0.0	100.0	0.0	100.0		
新発田市	0.0	75.0	50.0	100.0	75.0	83.3	83.3	16.7	100.0	50.0	83.3	100.0	16.7	100.0	100.0	90.9
阿賀野市	0.0	80.0	80.0	100.0	80.0	80.0	80.0	0.0	100.0	0.0	40.0	100.0	20.0	100.0	100.0	100.0
胎内市	0.0	75.0	50.0	100.0	50.0	100.0	100.0	0.0	100.0	25.0	75.0	100.0	0.0	100.0	100.0	75.0
聖籠町	0.0	0.0	0.0	0.0	0.0	0.0	0.0	0.0	100.0	0.0	0.0	100.0	0.0	100.0	100.0	100.0
五泉市	0.0	60.0	20.0	100.0	80.0	80.0	80.0	0.0	100.0	60.0	60.0	100.0	20.0	100.0	100.0	100.0
阿賀町	0.0	100.0	50.0	100.0	100.0	100.0	100.0	0.0	100.0	100.0	100.0	100.0	0.0	100.0	100.0	100.0
三条市	0.0	80.0	70.0	100.0	60.0	90.0	90.0	0.0	100.0	30.0	70.0	100.0	0.0	100.0	100.0	100.0
加茂市	0.0	80.0	40.0	80.0	80.0	80.0	80.0	0.0	100.0	100.0	100.0	100.0	0.0	100.0	100.0	100.0
燕市	0.0	57.1	42.9	85.7	42.9	14.3	85.7	0.0	100.0	28.6	71.4	100.0	14.3	100.0	100.0	100.0
弥彦村	0.0	100.0	0.0	100.0	0.0	0.0	100.0	0.0	100.0	0.0	100.0	100.0	0.0	100.0	100.0	100.0
田上町	0.0	0.0	0.0	100.0	0.0	100.0	100.0	0.0	100.0	0.0	100.0	100.0	0.0	100.0	100.0	100.0
長岡市	3.2	71.0	38.7	83.9	48.4	45.2	54.8	0.0	100.0	51.6	74.2	100.0	100.0	100.0	100.0	100.0
小千谷市	0.0	100.0	50.0	100.0	66.7	33.3	83.3	50.0	100.0	66.7	66.7	100.0	0.0	100.0	100.0	100.0
見附市	0.0	100.0	60.0	100.0	60.0	80.0	80.0	0.0	100.0	40.0	60.0	100.0	100.0	100.0	100.0	100.0
出雲崎町	0.0	100.0	0.0	100.0	100.0	100.0	100.0	0.0	100.0	100.0	100.0	100.0	100.0	100.0	100.0	100.0
魚沼市	20.0	80.0	20.0	100.0	80.0	100.0	100.0	0.0	100.0	20.0	100.0	100.0	20.0	100.0	100.0	100.0
南魚沼市	0.0	100.0	100.0	100.0	100.0	100.0	100.0	0.0	100.0	0.0	0.0	100.0	100.0	100.0	100.0	100.0
湯沢町	16.7	100.0	83.3	33.3	33.3	33.3	16.7	0.0	100.0	16.7	66.7	100.0	0.0	100.0	100.0	100.0
十日町市	9.1	81.8	36.4	90.9	81.8	81.8	90.9	9.1	100.0	54.5	81.8	100.0	0.0	100.0	100.0	100.0
津南町	0.0	100.0	50.0	50.0	50.0	50.0	50.0	0.0	50.0	50.0	50.0	100.0	50.0	100.0	100.0	100.0
柏崎市	7.1	92.9	42.9	92.9	64.3	21.4	71.4	0.0	92.9	42.9	64.3	100.0	0.0	100.0	100.0	100.0
刈羽村	0.0	100.0	100.0	100.0	0.0	100.0	100.0	0.0	100.0	0.0	100.0	100.0	0.0	100.0	100.0	100.0
上越市	7.7	92.3	69.2	84.6	61.5	65.4	84.6	0.0	96.2	46.2	88.5	100.0	96.2	100.0	100.0	100.0
妙高市	25.0	100.0	100.0	100.0	75.0	50.0	75.0	0.0	100.0	50.0	75.0	100.0	100.0	100.0	100.0	100.0
糸魚川市	20.0	80.0	80.0	80.0	60.0	20.0	60.0	0.0	100.0	40.0	60.0	100.0	20.0	100.0	100.0	100.0
佐渡市	0.0	73.3	46.7	80.0	33.3	46.7	53.3	6.7	100.0	20.0	33.3	100.0	0.0	100.0	100.0	100.0
県計	4.2	69.1	42.6	84.2	52.1	48.7	71.7	4.5	95.5	39.6	69.8	100.0	30.2	100.0	100.0	98.8

注1) 特別支援学校を含む  
 注2) 勧奨実施施設 / (全体の施設数 - 対象者がいない施設)  
 注3) " - "は勧奨対象者なし

## 10 市町村別のフッ化物洗口実施状況

表 -10 市町村別のフッ化物洗口実施状況(令和5年度)

市町村名	保育所・幼稚園・幼保連携型認定こども園				小学校				中学校			
	施設 総数	実施 施設数	施設 実施率	施設内 希望率	施設 総数	実施 施設数	施設 実施率	施設内 希望率	施設 総数	実施 施設数	施設 実施率	施設内 希望率
新潟市	268	221	82%	97%	108	106	98%	97%	62	7	11%	97%
村上市	16	14	88%	98%	13	13	100%	98%	8	8	100%	97%
関川村	2	2	100%	87%	1	1	100%	95%	1	1	100%	96%
粟島浦村	1	1	100%	100%	1	1	100%	100%	1	1	100%	91%
新発田市	34	34	100%	98%	15	15	100%	98%	10	10	100%	97%
阿賀野市	16	16	100%	99%	7	7	100%	100%	4	4	100%	98%
胎内市	9	9	100%	97%	5	5	100%	98%	4	4	100%	95%
聖籠町	5	2	40%	95%	3	3	100%	96%	1	1	100%	87%
五泉市	18	18	100%	99%	9	9	100%	99%	4	3	75%	97%
阿賀町	3	3	100%	100%	3	3	100%	98%	2	2	100%	98%
三条市	32	32	100%	96%	20	20	100%	97%	9	0	0%	0%
加茂市	12	1	8%	83%	6	6	100%	89%	5	0	0%	0%
燕市	23	23	100%	98%	15	15	100%	98%	6	6	100%	98%
弥彦村	3	3	100%	100%	1	1	100%	100%	1	1	100%	99%
田上町	2	2	100%	98%	2	2	100%	98%	1	1	100%	97%
長岡市	85	38	45%	96%	55	54	98%	97%	28	25	89%	96%
小千谷市	12	12	100%	96%	8	8	100%	96%	5	0	0%	0%
見附市	17	16	94%	95%	8	8	100%	97%	4	4	100%	97%
出雲崎町	2	2	100%	92%	1	1	100%	94%	1	1	100%	97%
魚沼市	12	12	100%	96%	8	8	100%	98%	5	5	100%	97%
南魚沼市	25	25	100%	97%	16	13	81%	96%	4	0	0%	0%
湯沢町	1	1	100%	95%	1	1	100%	94%	1	1	100%	95%
十日町市	21	8	38%	95%	17	17	100%	97%	10	2	20%	89%
津南町	5	0	0%	0%	3	0	0%	0%	2	0	0%	0%
柏崎市	31	24	77%	98%	20	20	100%	97%	12	12	100%	97%
刈羽村	1	1	100%	96%	1	1	100%	98%	1	1	100%	99%
上越市	67	61	91%	96%	48	47	98%	98%	24	23	96%	97%
妙高市	9	9	100%	96%	7	7	100%	99%	3	3	100%	97%
糸魚川市	17	17	100%	97%	13	13	100%	96%	4	4	100%	95%
佐渡市	27	27	100%	96%	22	22	100%	96%	14	14	100%	93%
県計	776	634	82%	97%	437	427	98%	97%	237	144	61%	97%

注) 特別支援学校を除く



11 地域機関管内別17歳のむし歯の現状及び高等学校における歯科保健対策の取組状況

表 -11-1 17歳のむし歯の現状(地域機関管内別)(令和5年度)

地域機関名	施設数	17歳 人数計	むし歯 のある 人数	むし歯数(本)				むし歯 有病者 率(%)	一人平均むし歯数(本)				治療歯 率(%)
				総本数	未処置歯	処置歯	喪失歯		総本数	未処置歯	処置歯	喪失歯	
新潟市	34	6,337	1,692	4,986	1,249	3,703	34	26.7	0.79	0.20	0.58	0.01	74.3
村上地域振興局	4	352	40	91	33	58	0	11.4	0.26	0.09	0.16	0.00	63.7
新発田地域振興局	11	1,370	286	1,049	351	694	4	20.9	0.77	0.26	0.51	0.00	66.2
新潟地域振興局	4	251	79	269	68	193	8	31.5	1.07	0.27	0.77	0.03	71.7
三条地域振興局	12	1,311	334	985	216	768	1	25.5	0.75	0.16	0.59	0.00	78.0
長岡地域振興局	17	2,376	533	1,436	352	1,063	21	22.4	0.60	0.15	0.45	0.01	74.0
魚沼地域振興局	2	145	22	47	10	35	2	15.2	0.32	0.07	0.24	0.01	74.5
南魚沼地域振興局	5	431	111	253	86	163	4	25.8	0.59	0.20	0.38	0.01	64.4
十日町地域振興局	6	433	86	278	89	178	11	19.9	0.64	0.21	0.41	0.03	64.0
柏崎地域振興局	8	648	242	703	109	591	3	37.3	1.08	0.17	0.91	0.00	84.1
上越地域振興局	16	1,621	279	690	134	554	2	17.2	0.43	0.08	0.34	0.00	80.3
糸魚川地域振興局	4	266	61	160	25	131	4	22.9	0.60	0.09	0.49	0.02	81.9
佐渡地域振興局	5	293	55	107	17	90	0	18.8	0.37	0.06	0.31	0.00	84.1
県計	128	15,834	3,820	11,054	2,739	8,221	94	24.1	0.70	0.17	0.52	0.01	74.4

注) 全日制(特別支援学校を含む)高校の集計値

表 -11-2 歯科保健対策の取組状況(高等学校)(令和5年度)

(%)

地域機関名	学校 指導 保健 等の 計画 にお ける 歯科 保	導 養 護 教 諭 等 に よ る 歯 科 保 健 指	歯 生 徒 に よ る 保 健 委 員 会 の 活 動	学 校 (定 期 健 診 を 除 く ) 歯 科 医 と 連 携 し た 取 組	治 療 勧 奨	歯 デ ン タル 磨 き 方 の 指 導	学校での歯みがき(昼食後等)			
							生 徒 が 自 主 的 に 実 施	保 健 委 員 会 に よ る 啓 発	発 か 生 徒 が 自 主 的 に 実 施 す る 啓 発	そ の 他
新潟市	59.5	29.7	8.1	13.5	100.0	18.9	86.5	2.7	0.0	10.8
村上地域振興局	80.0	40.0	20.0	20.0	100.0	20.0	40.0	0.0	20.0	40.0
新発田地域振興局	75.0	25.0	0.0	0.0	100.0	8.3	91.7	0.0	0.0	8.3
新潟地域振興局	75.0	50.0	50.0	0.0	100.0	25.0	100.0	0.0	0.0	0.0
三条地域振興局	58.3	8.3	16.7	0.0	100.0	8.3	83.3	0.0	8.3	8.3
長岡地域振興局	54.5	45.5	9.1	9.1	100.0	27.3	95.5	0.0	0.0	4.5
魚沼地域振興局	100.0	66.7	0.0	33.3	100.0	66.7	100.0	0.0	0.0	0.0
南魚沼地域振興局	100.0	20.0	0.0	0.0	100.0	40.0	100.0	0.0	0.0	0.0
十日町地域振興局	71.4	14.3	14.3	14.3	100.0	0.0	85.7	0.0	0.0	14.3
柏崎地域振興局	100.0	37.5	12.5	0.0	100.0	12.5	87.5	0.0	0.0	12.5
上越地域振興局	88.2	58.8	35.3	5.9	100.0	58.8	64.7	11.8	11.8	11.8
糸魚川地域振興局	100.0	25.0	0.0	0.0	100.0	0.0	100.0	0.0	0.0	0.0
佐渡地域振興局	83.3	50.0	33.3	0.0	100.0	50.0	50.0	0.0	50.0	0.0
県計	71.8	35.2	14.8	7.7	100.0	24.6	83.8	2.1	4.9	9.2

注) 全施設の集計値



# 令和5年調査票

別紙1

新潟県統計報告登録第28-1号

## 令和5年 歯科保健実態調査票（保育所、幼稚園、幼保連携型認定こども園、小・中学校用）

市町村名		施設（学校）名	
TEL		FAX	
記入者名		統合・新設等の有無	無し ・ 有り（いずれかに）

### A フッ化物（フッ素）洗口の状況

- 1  年  月  
フッ化物洗口を、前年度4月1日以降新たに開始した施設のみ、その開始年月を記入する。（年の記入は西暦で記入する。）
- 2  前年度のフッ化物洗口状況  
0 未実施 1 実施
- 3  本年度のフッ化物（フッ素）洗口状況  
0 未実施 1 実施
- 3 で実施「1」と記入した場合のみ以下 4 ~ 12 を記入してください。
- 4  フッ化物洗口法の種類  
1 フッ化ナトリウム法  
2 ミラノール（市販洗口剤）  
3 オラブリス（市販洗口剤）  
8 その他（ ）
- 5  フッ化物洗口の頻度  
1 週間に何回実施するか、その回数を記入する。  
8 その他（ ）
- 6  フッ化物洗口液の濃度（フッ化ナトリウムの濃度を記入する。）  
1 0.2%  
2 0.1%(0.099%)  
3 0.05%(0.055%)  
8 その他（ ）
- 7 学年（組）ごとに実施の有無を記入  
1年生（年少組）  4年生   
2年生（年中組）  5年生   
3年生（年長組）  6年生
- フッ化物洗口実施学年  
0 未実施  
1 実施  
8 対象学年なし  
対象学年がない場合は8を記入  
（例：保育所は、4～6年生まで8を記入）
- 8  フッ化物洗口対象学年児童数  
保育所・幼稚園・幼保連携型認定こども園では年中組と年長組の園児数。ただし、年長組のみを対象としている場合は年長組の園児数を記入する。
- 9  対象学年中のフッ化物洗口実施児童（園児）数
- 10  調剤者（フッ化ナトリウムを計量する者）  
1 薬剤師 3 医師  
2 歯科医師 4 市販洗口剤使用  
8 その他（ ）
- 11  管理場所（計量されたフッ化ナトリウム又は市販洗口剤の保管場所）  
1 薬剤師 3 医師  
2 歯科医師 4 学校・園の施設できる場所  
8 その他（ ）
- 12  使用するコップの種類  
1 紙コップ  
2 ポリコップ  
3 マイコップ  
8 その他（ ）

### B 歯科保健の状況（その年度内に実施する予定のものも含む）

- 1 学校・園におけるむし歯予防（フッ化物洗口以外）
- 13  フッ化物歯面塗布（フッ素塗布）  
0 未実施  
1 年間に何回実施するかその回数を記入する。（7回以上の場合 7）
- 14  歯みがき  
0 未実施 1 実施  
学校・園で組織的に実施しているもののみ
- 15  歯みがき剤の使用  
0 未実施 1 実施  
学校・園で組織的に実施しているもののみ
- 2 学校・園における歯科保健教育
- 16  学級活動等における保健指導等  
0 未実施 1 実施
- 17  フッ化物配合（フッ素入り）歯磨剤の使用の指導  
0 未実施 1 実施
- 18  歯垢染色剤による歯のみがき方の評価  
0 未実施 1 実施
- 19  デンタルフロスを用いた歯の磨き方の指導  
0 未実施  
1 媒体等を使った指導のみ  
2 児童・生徒が実際に使用した場合  
8 その他（ ）
- 3 保護者に対する歯科保健教育
- 20  講演会・講習会  
0 未実施 1 実施
- 21  保健だより等による広報  
0 未実施 1 実施
- 22  フッ化物配合歯磨剤の使用の推奨  
0 未実施 1 実施
- 23  デンタルフロスの使用の推奨  
0 未実施 1 実施
- 4 健診及び事後対策
- 24  歯科健診回数（歯科医師が健診を行ったもののみ）  
0 未実施  
1 年間に何回実施するかその回数を記入する。（7回以上の場合 7）
- 25  治療勧告回数  
0 未実施  
1 年間に何回実施するかその回数を記入する。（7回以上の場合 7）
- 26  歯肉炎（G・GO）に対する受診勧告・勧奨  
0 未実施 3 GOのみに実施  
1 Gのみに実施 4 対象者なし  
2 G及びGOに実施
- 27  CO（要観察歯）に対する精査・予防処置の勧奨  
0 未実施 1 実施 2 対象者なし

には、数字を記入する。その他（ ）を記入する場合は、具体的に記入する。

令和 5 年 歯科疾患状況調査票（保育所・幼稚園・幼保連携型認定こども園用）

市町村名		施設（学校）名	
TEL		FAX	
記入者名		歯科医名	

（複数の場合は代表者名）

A 定期歯科健康診断の実施状況	
定期健診実施状況	<input type="text"/> 0 実施しないもの 1 実施済み 2 実施予定のもの
定期健診実施月	<input type="text"/> 予定も含む

B 定期歯科健康診断の結果（本年度の歯科健診結果を記入する。未実施の場合は記入しない。）

記入上の注意

- 対象歯について  
**乳歯**についてのみ記入する。
- 集計上の注意  
**被検者数**には、対象歯が存在するか否かにかかわらず、健診を受けた者全員の人数を記入する。  
**むし歯所有者数**には、乳歯について、未処置歯・処置歯のいずれかが1本でもある者の人数を記入する。（したがって、処置完了者も含まれる。）  
**未処置歯**とは、Cをさす。なお、C0（要観察歯）は未処置歯に含めないこと。  
**処置歯**とは、をさす。なお、シーラントは処置歯に含めず、健全歯として扱うこと。乳歯のサホライド塗布歯は、未処置歯として扱うこと。

	年齢	人数（人）		むし歯本数（本）	
		被検者数 （人）	むし歯所有者数 （人）	未処置歯総本数 （本）	処置歯総本数 （本）
年少組・3歳児					
年中組・4歳児					
年長組・5歳児					

記入例

年少組・3歳児	3	100	20	21	16
---------	---	-----	----	----	----

令和 5 年 歯科疾患状況調査票（小・中学校用）

市町村名		施設（学校）名	
TEL		FAX	
記入者名		歯科医名	

（複数の場合は代表者名）

A 定期歯科健康診断の実施状況

定期健診実施状況	<input type="text"/> 0 実施しないもの 1 実施済み 2 実施予定のもの
定期健診実施月	<input type="text"/> 予定も含む

B 定期歯科健康診断の結果（本年度の歯科健診結果を記入する。未実施の場合は記入しない。）

記入上の注意

- 対象歯について
  - 永久歯についてのみ記入する。
- 年齢について
  - 小学校（小1 06、小2 07、小3 08、小4 09、小5 10、小6 11）
  - 中学校（中1 12、中2 13、中3 14）... 4年生以上の欄には記入しないこと。
- 集計上の注意
  - 被検者数には、対象歯が存在するか否かにかかわらず、健診を受けた者全員の人数を記入する。
  - むし歯所有者数には、永久歯について、未処置歯・処置歯・喪失歯のいずれかが1本でもある者の人数を記入する。（したがって、処置完了者も含まれる。）
  - 未処置歯とは、Cをさす。なお、C O（要観察歯）は未処置歯に含めないこと。
  - 処置歯とは、をさす。なお、シーラントは処置歯に含めず、健全歯として扱うこと。
  - 喪失歯総本数には、喪失歯（ ）の総本数を記入する。（ただし、外傷、矯正等のむし歯以外の原因によるものは除く。）
  - C O所有者数には、C O（要観察歯）が1本でもある者の人数を記入する。
  - C O総本数には、C O（要観察歯）の総本数を記入する。
  - G O所有者数には、歯肉の状態が1（要観察）と診断された者の人数を記入する。
  - G所有者数には、歯肉の状態が2（要精検）と診断された者の人数を記入する。

	年齢	人数（人）		むし歯本数（本）			C O（要観察歯）		歯肉の状態	
		被検者数（人）	むし歯所有者数（人）	未処置歯総本数（本）	処置歯総本数（本）	喪失歯総本数（本）	C O所有者数（人）	C O総本数（本）	G O所有者数（人）	G所有者数（人）
1年生										
2年生										
3年生										
4年生										
5年生										
6年生										

中学校は4・5・6年生の欄に記入しない。

記入例

1年生	06	100	20	21	16	0	21	20	10	5
-----	----	-----	----	----	----	---	----	----	----	---

令和 5 年 歯科疾患状況・歯科保健実態調査票（高等学校用）

市町村名		施設（学校）名	
TEL		FAX	
記入者名		歯科医名	

（複数の場合は代表者名）

A 定期歯科健康診断の実施状況

定期健診実施状況	<input type="text"/> 0 実施しないもの 1 実施済み 2 実施予定のもの
定期健診実施月	<input type="text"/> 予定も含む

B 定期歯科健康診断の結果（本年度の歯科健診結果を記入する。未実施の場合は記入しない。）

記入上の注意 ・年齢について 高1→15、高2→16、 高3→17、高4→18(定時制) ・対象歯について 永久歯についてのみ記入する。	集計上の注意 ・被検者数には、対象歯が存在するか否かにかかわらず、健診を受けた者全員の人数を記入する。 ・むし歯所有者数には、未処置歯・処置歯・喪失歯のいずれか1本でもある者の人数を記入する。（したがって、処置完了者も含まれる。） ・未処置歯とは、Cをさす。なお、C0(要観察歯)は未処置歯に含めないこと。 ・処置歯とは、をさす。なお、シーラントは処置歯に含めず、健全歯として扱うこと。 ・喪失歯とは、をさす。ただし、外傷、矯正等むし歯以外が原因の喪失歯は除く。 ・GO所有者数には、歯肉の状態が1(要観察)と診断された者の人数を記入する。
---	--

	年齢	人数(人)		むし歯本数(本)			歯肉の状態	
		被検者数(人)	むし歯所有者数(人)	未処置歯総本数(本)	処置歯総本数(本)	喪失歯総本数(本)	GO所有者数(人)	G所有者数(人)
1年生	15							
2年生	16							
3年生	17							
4年生	18							

記入例

1年生	15	100	20	21	16	0	21	20
-----	----	-----	----	----	----	---	----	----

C 歯科保健の状況(その年度内に実施する予定のものも含む)

1 学校保健計画における歯科保健指導等の記載	0 未実施	1 実施	5 治療動員回数	( )回	回数を記入	
2 養護教諭等による歯科保健指導	0 未実施	1 実施	6 デンタルフロスを用いた磨き方指導			
3 生徒による保健委員会の歯科保健活動	0 未実施	1 実施	0 未実施	1 媒体等を使った指導のみ	2 生徒が実際に使った場合	8 その他( )
4 学校歯科医と連携した取組(定期歯科健診を除く)			7 学校での歯みがき(昼食後等)			
0 未実施	1 生徒への実技指導や講話	8 その他( )	1 生徒が自主的に実施	2 保健委員会による啓発	3 1及び2を実施	8 その他( )

令和5年 受診状況調査票（小・中学校用）

市町村名		施設（学校）名	
TEL		FAX	
記入者名		歯科医名	

（複数の場合は代表者名）

歯科疾患の受診勧奨に対する受診状況（春の学校歯科健診の結果に基づき、10月末日現在の状況を記入する。）

記入上の注意

- 対象歯について  
永久歯についてのみ記入する。
- 年齢について  
小学校（小1 06、小2 07、小3 08、小4 09、小5 10、小6 11）  
中学校（中1 12、中2 13、中3 14）... 4年生以上の欄には記入しないこと。
- 集計上の注意  
健診受診者数（春期）には、対象歯が存在するか否かにかかわらず、健診を受けた者全員の人数を記入する。  
歯科医院受診者数には、受診勧奨を受けた者のうち、歯科医院を受診した者の人数を記入する。  
処置が完了した者と経過観察と診断された者は重複しても良い。

学年	年齢	健診受診者数	1. 歯肉炎 (G0・G)		2. むし歯 (C)		3. 要観察歯 (CO)								
			歯肉炎 (G・GO) で受診勧奨を受けた者	歯科医院受診者数	むし歯 (C) で受診勧奨を受けた者	歯科医院受診者数	要観察歯 (CO) で受診勧奨を受けた者	歯科医院受診者数	処置が完了した者	処置内容				経過観察と診断された者	不明の者
										シーラント (再掲)	その他の予防処置 (再掲)	修復処置 (再掲)	その他・不明 (再掲)		
1年生															
2年生															
3年生															
4年生															
5年生															
6年生															

中学校は4・5・6年生の欄に記入しない。

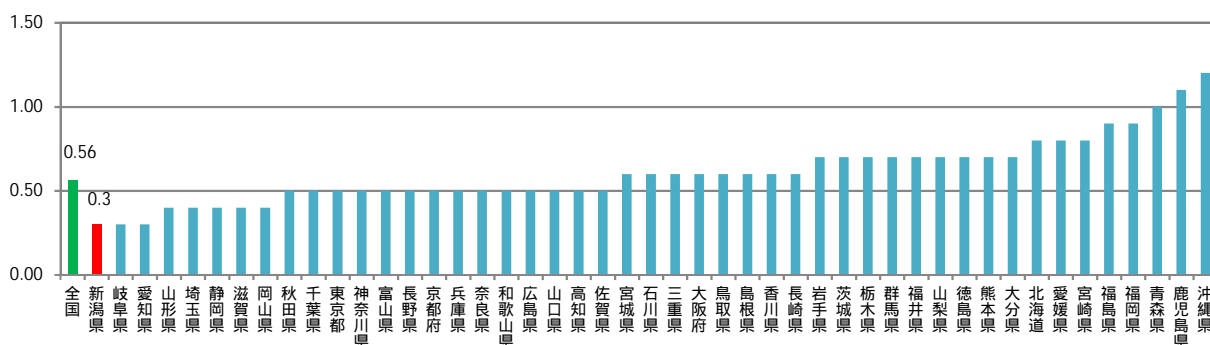
（記入例）

1年生	6	200	10	5	16	10	25	10	8	5	3	2	2	1	1
-----	---	-----	----	---	----	----	----	----	---	---	---	---	---	---	---

# 資料編

## 1 都道府県別の12歳児一人平均むし歯数

図 -1 12歳児一人平均むし歯数(永久歯)の比較(都道府県別)(令和4年度)



(学校保健統計調査:文部科学省)

## 2 都道府県別のフッ化物洗口の現状

平成31年3月現在、全国で14,359施設(施設実施率19.0%)、1,573,535人が施設における集団応用のフッ化物洗口を実施しています。

図 -2-1 集団応用でのフッ化物洗口実施状況(都道府県別)

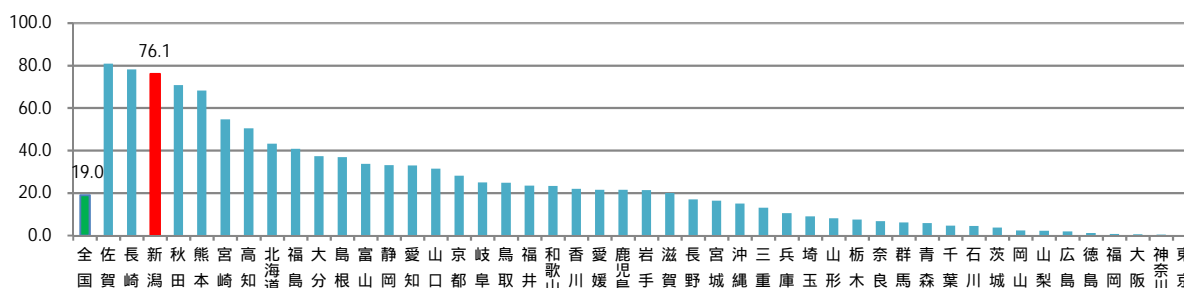
(平成31年3月現在)

都道府県名	実施施設数	施設実施率(%)	実施人数	都道府県名	実施施設数	施設実施率(%)	実施人数	都道府県名	実施施設数	施設実施率(%)	実施人数
北海道	1,434	43.2	127,433	石川	32	4.4	805	岡山	31	2.3	3,475
青森	60	5.8	17,452	福井	154	23.4	4,036	広島	33	1.8	1,409
岩手	220	21.3	10,185	山梨	11	2.1	588	山口	313	31.4	43,067
宮城	259	16.3	11,731	長野	216	17.0	30,980	徳島	7	1.1	962
秋田	475	70.7	59,404	岐阜	305	24.9	46,738	香川	139	21.9	31,929
山形	63	8.0	7,071	静岡	689	33.0	42,294	愛媛	203	21.4	29,322
福島	572	40.7	44,161	愛知	1,196	32.9	160,196	高知	356	50.4	17,339
茨城	61	3.7	2,734	三重	159	13.0	5,738	福岡	17	0.6	4,989
栃木	87	7.5	18,352	滋賀	174	19.9	21,149	佐賀	499	80.9	71,059
群馬	68	6.1	3,135	京都	411	28.1	101,363	長崎	914	78.2	91,583
埼玉	332	9.0	66,089	大阪	22	0.5	1,226	熊本	940	68.2	96,349
千葉	145	4.6	30,702	兵庫	316	10.4	15,481	大分	360	37.3	32,959
東京	4	0.1	374	奈良	49	6.7	1,884	宮崎	513	54.7	58,378
神奈川	19	0.4	825	和歌山	158	23.2	15,402	鹿児島	327	21.4	20,309
新潟	1,212	76.1	149,524	鳥取	109	24.8	5,416	沖縄	213	15.0	10,116
富山	218	33.6	29,119	島根	264	36.9	28,703	全国	14,359	19.0	1,573,535

(令和元年度う蝕対策等歯科口腔保健の推進に係る調査(厚生労働省))

図 -2-2 集団応用でのフッ化物洗口 実施施設実施率(都道府県別)

(平成31年3月現在)

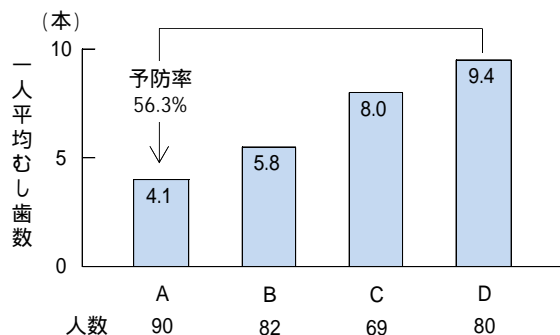


### 3 フッ化物洗口のむし歯予防効果

平成2年度西蒲原郡及び燕市にある全県立高等学校10校に通学する2年生に対し、歯科健診を実施した。健診後出身地や出身保育所・幼稚園及び小・中学校を質問することにより過去のフッ化物洗口経験を確認し、その経験別に生徒を4群に分け一人平均むし歯数を比較した。

経験年数が長くなるにしたがって一人平均むし歯数は少なく、就学前の4歳児から小・中学校を通じて11年間洗口を経験した群（A群）は、洗口非経験群（D群）に比較して、56.3%の予防率を示した。

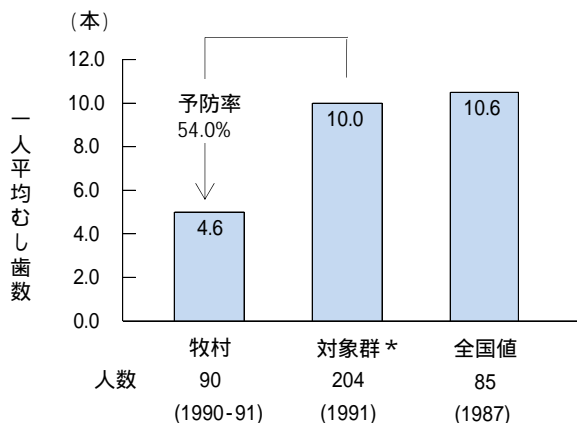
図 -4-1 フッ化物洗口経験別高校2年生一人平均むし歯数の比較



A群:4歳児から保育所・幼稚園及び小・中学校の11年間を通じて経験  
 B群:小学校を中心に6~9年の経験  
 C群:園または中学校を中心に1~5年の経験(大半は1~2年)  
 D群:洗口経験なし

また、東頸城郡牧村においては、昭和49年から村内のすべての保育所、小・中学校でフッ化物洗口が実施されているが、平成2年には、4歳から中学校卒業まで洗口を実施した人たちが成人式を迎え、その際に歯科健診を実施し一人平均むし歯数を算出した。その結果を対象群及び昭和62年厚生省歯科疾患実態調査（全国値）と比較したところ、一人平均むし歯数は対象群及び全国値の約半分であった。

図 -4-2 20歳の一人平均むし歯数の比較



\*フッ化物洗口の経験のない新潟市内の短大、専門学校の2年生





はじめよう、

けんこう

time



## 歯科疾患の現状と歯科保健対策

(乳幼児期～青少年期)

(令和5年度版)

編集・発行 新潟県福祉保健部

新潟県教育委員会

〒950 - 8570 新潟市中央区新光町4番地1

新潟県福祉保健部

新潟県教育庁

健康づくり支援課歯科保健係

保健体育課学校保健係

電話 025 - 280 - 5934

電話 025 - 280 - 5622

FAX 025 - 285 - 8757

FAX 025 - 284 - 9396