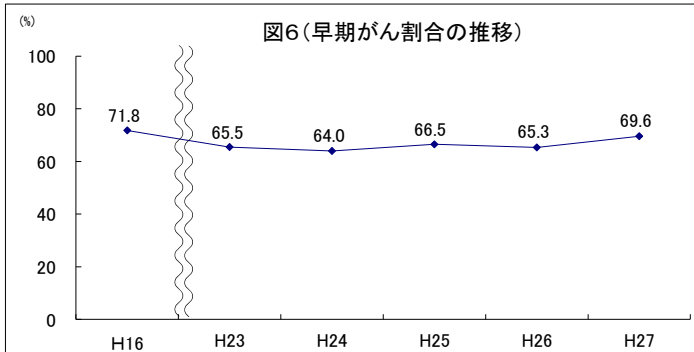
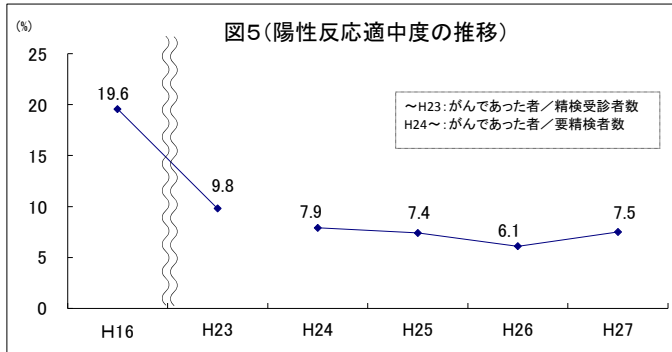
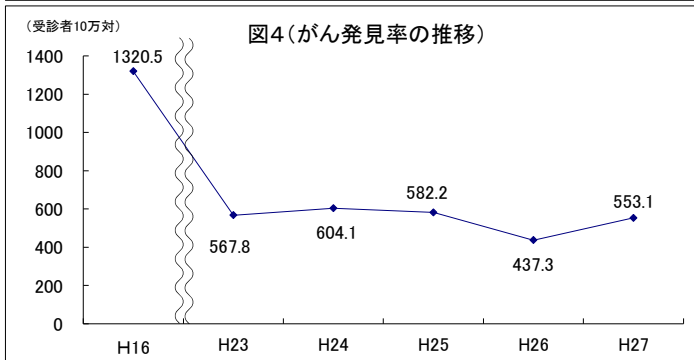
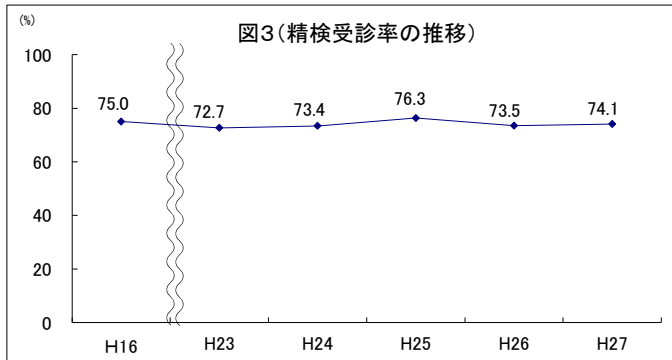
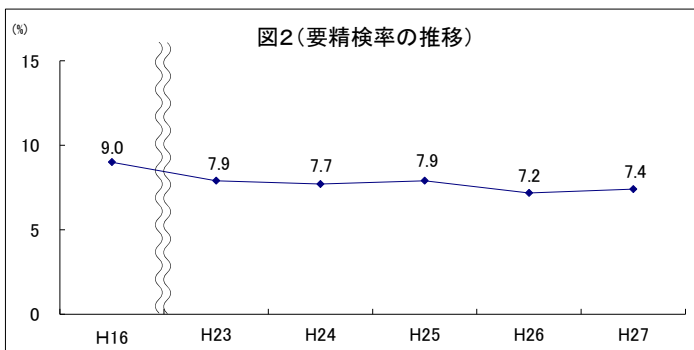
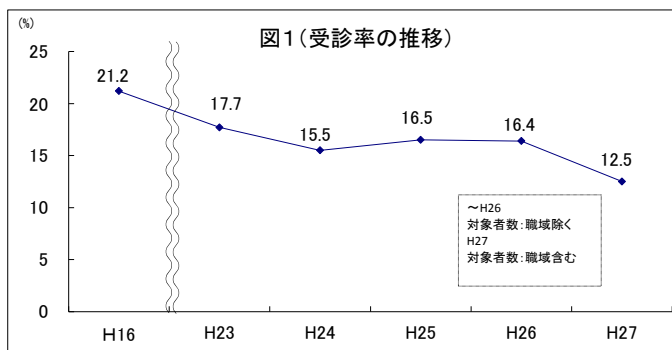


前立腺がん検診結果の推移(参考)

	H16	H23	H24	H25	H26	H27	
推計人口 A	496,075	519,845	520,142	520,473	520,992	521,902	
対象者数 B	84,992	173,118	201,907	195,738	200,886	276,191	
受診者数 C	18,023	30,642	31,287	32,292	32,928	34,535	
	受診率(人口割合)(%) C/A	3.6	5.9	6.0	6.2	6.3	6.6
	受診率(対象割合)(%) C/B	21.2	17.7	15.5	16.5	16.4	12.5
受市 診部 状・ 況町 村部 別	市部対象者数	62,900	160,729	189,976	183,935	189,293	260,236
	市部受診者数	13,226	28,684	29,304	30,315	30,967	32,558
	受診率(対象割合)(%)	21.0	17.8	15.4	16.5	16.4	12.5
	町村部対象者数	22,092	12,389	11,931	11,803	11,593	15,955
	町村部受診者数	4,797	1,958	1,983	1,977	1,961	1,977
	受診率(対象割合)(%)	21.7	15.8	16.6	16.7	16.9	12.4
要精検者数	1,622	2,435	2,404	2,541	2,361	2,545	
要精検率(%)	9.0	7.9	7.7	7.9	7.2	7.4	
精検受診者数	1,217	1,770	1,765	1,940	1,736	1,887	
精検受診率(%)	75.0	72.7	73.4	76.3	73.5	74.1	
がんであった者	238	174	189	188	144	191	
がんであった者	がん発見率(受診者10万人対)	1320.5	567.8	604.1	582.2	437.3	553.1
	早期がん割合(%)	71.8	65.5	64.0	66.5	65.3	69.6
	陽性反応適中度(%)	19.6	9.8	7.9	7.4	6.1	7.5
がんの疑いのある者	293	604	590	673	612	692	
精検未受診者	405	664	639	601	624	658	
精検結果未把握	128	174	244	135	97	104	



データ出典：新潟県『前立腺がん検診結果報告』

注1) 報告市町村単位は、原則として毎年4月1日現在の市町村(年度中に合併した場合などを除く)